

EVOLVE® Jade 2 LTE

Venkovní anténa pro příjem digitálního a analogového TV signálu



ÚVOD:

Jedná se o novou speciálně navrženou vnitřní i venkovní anténu pro analogové a pozemní vysílání HDTV. Je to nejlepší řešení pro domácí příjem a pro digitální přenosné televize. Součástí balení je kompletní příslušenství pro montáž na stěnu nebo sloup. Díky vodotěsnému pouzdru s UV ochranou lze anténu používat jako vnitřní i jako venkovní.

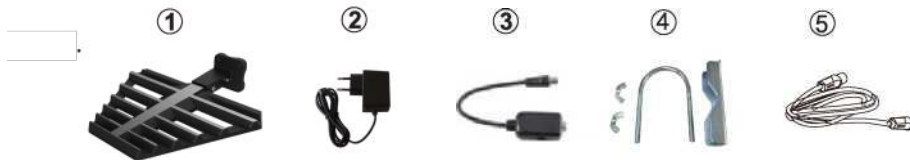
Technické údaje:

- Frekvenční rozsah: 470-790 MHz
- Rozsah příjmu: UHF
- Zisk antény: max. 48 dBi
- Max. výstupní úroveň: 100 dB μ V
- Impedance: 750 Ω
- Napájecí zdroj: DC 12 V 50 mA
- Šumové číslo: <4,5 dB

Součástí balení:

Před zahájením instalace zkontrolujte obsah balení

1. Hlavní jednotka antény
2. AC/DC adaptér
3. Napájecí vložka
4. Příslušenství pro montáž
5. Koaxiální kabel



Vlastnosti produktu:

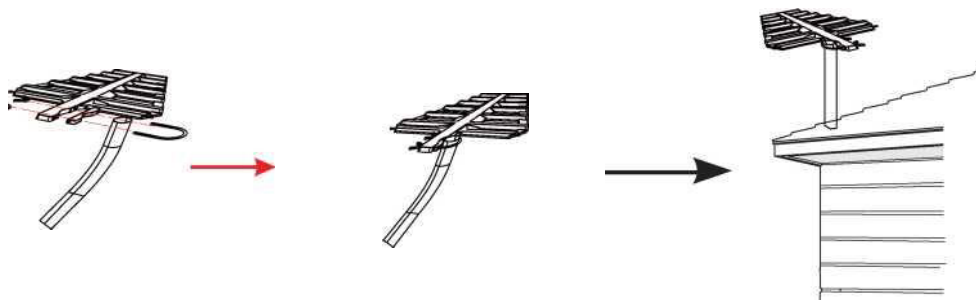
- Vodotěsný kryt s povrchem zajišťujícím ochranu proti UV záření.
- Lehké, kompaktní provedení a snadná instalace.
- Pro příjem analogového i digitálního TV signálu.
- Zabudovaný předzesilovač s vysokým ziskem a nízkým šumem

- Napájeno DTV set-top boxem nebo samostatným napájecím adaptérem.
- Speciálně kompatibilní s HDTV s příjmem řady digitálních pozemních signálů (DVB-T, ISDB-T, DTMB, ATSC).

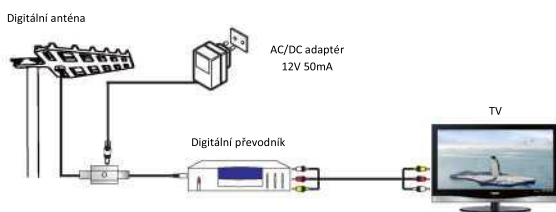
Montáž antény:

Pomocí dodaného příslušenství může být anténa používána jako vnitřní i jako venkovní, může být namontována i na tyč.

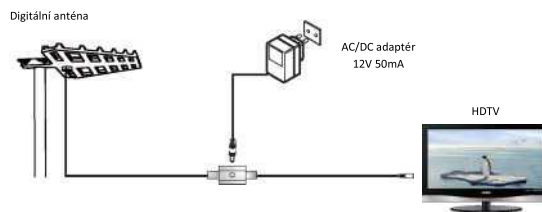
pro upevnění antény na tyči použijte vhodné příslušenství (konzole není součástí balení).



Instalace: Anténu zapojte podle níže uvedených pokynů.



Instalace 1: Připojení přes digitální převodník



Instalace 2: Přímé připojení k HDTV

Poznámka: Po dokončení montáže a instalace antény nastavte anténu do nejlepší polohy tak, abyste získali čistý televizní obraz, poté zajistěte anténu a zabezpečte koaxiální kabel,

Návod k obsluze:

Poznámka: Abyste dosáhli nejlepšího příjmu, zkontrolujte prosím následující podmínky

1. Udržujte anténu mimo zdroje rušení: uchovávejte ji stranou od energeticky náročných spotřebičů, jako jsou klimatizační zařízení, výtah, vysoušeč vlasů a mikrovlnná trouba ... atd.
2. Při použití v místnosti umístěte anténu blízko oken.
3. Nainstalujte anténu co nejvýše: při přijímání digitálního pozemního signálu mohou překážky mezi anténou a přenosovou věží způsobit dočasnou ztrátu signálu. Pokud je tedy anténa nainstalována tak vysoko, jak je to možné, budou tyto ztráty minimalizovány.