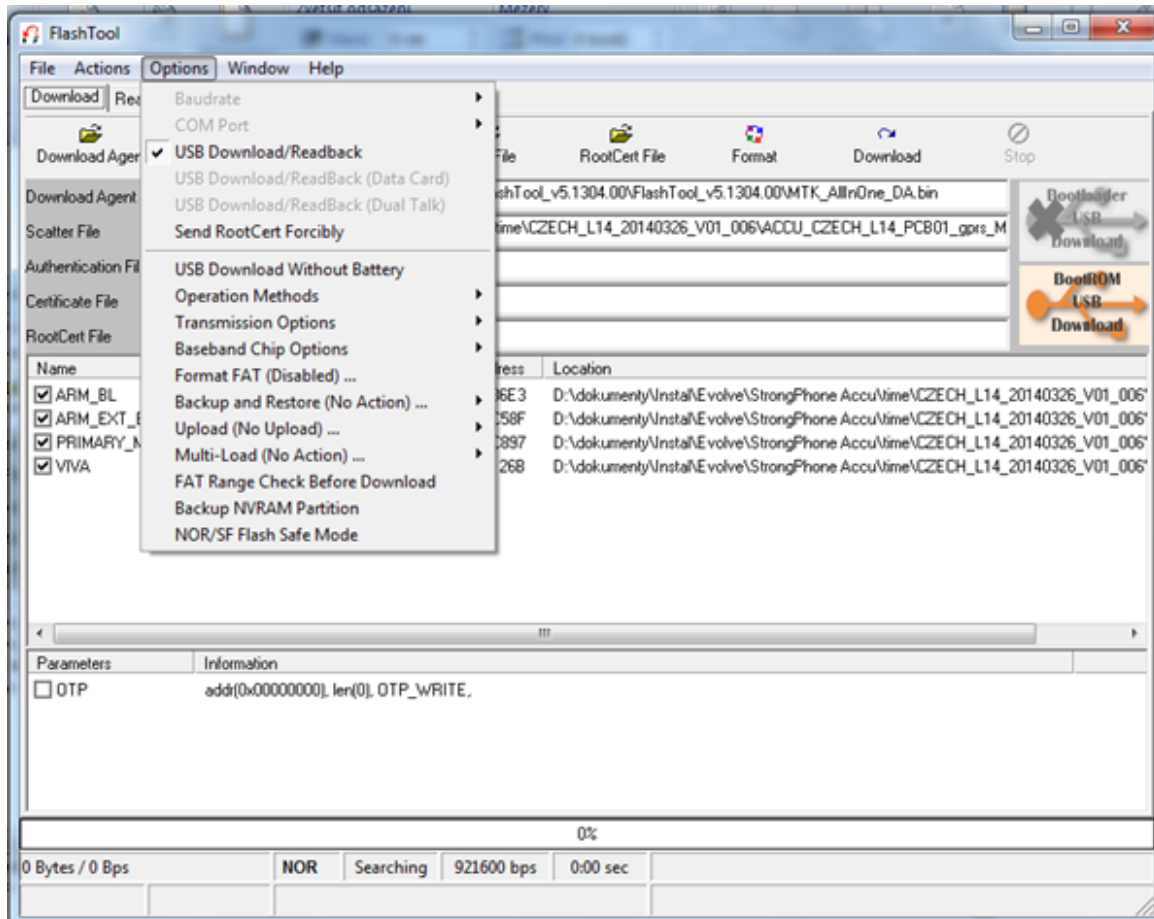


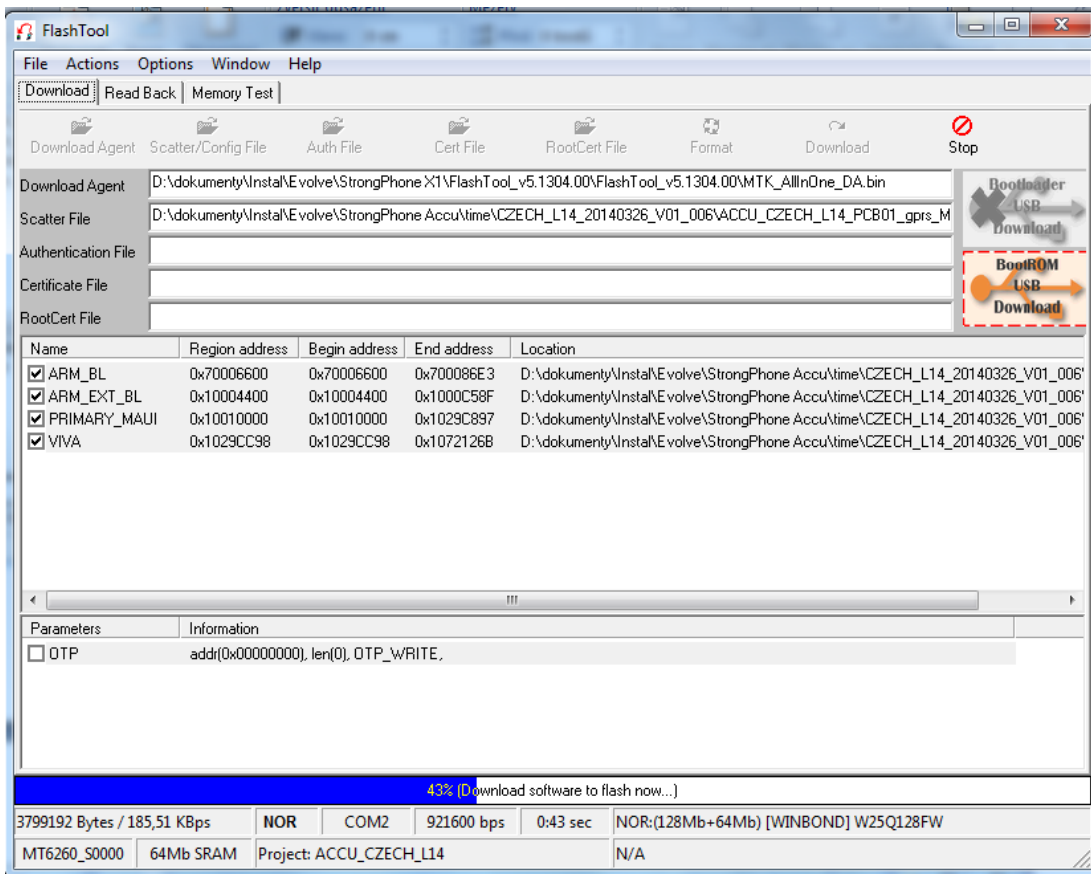
# EVOLVEO StrongPhone Accu - instalace firmware

(doporučený operační systém WIN7, WIN8, WIN 8.1 a baterie nabitá minimálně na 50% celkové kapacity)

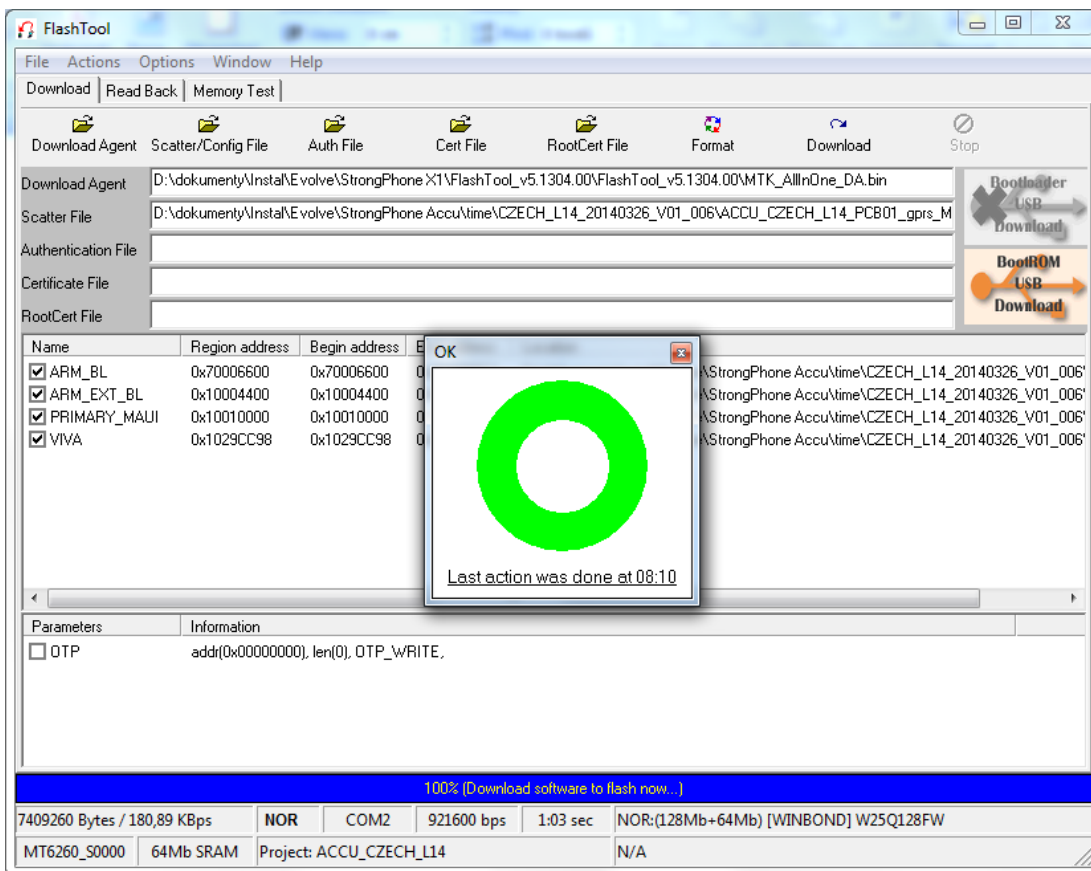
1. Stáhněte do svého počítače a rozbalte soubor **evolveo-strongphone-accu.zip**
2. Nainstalujte ovladač pro Windows, spusťte soubor **/USB Driver/InstallDriver.exe**
3. Spusťte aplikaci pro přehrání firmware, **/FlashTool\_v5.1304.00/Flash\_tool.exe**
4. Nastavte v aplikaci „**USB Download/Readback**“ (viz obrázek).



5. V programu „FlashTool“ nastavte „Scatter/Config File“, vyberte soubor - **/evolveo-strongphone-accu.zip\evolveo-strongphone-accu\ACCU\_CZECH\_L14\_PCB01\_gprs\_MT6260\_S00.MAUI\_11B\_W13\_08\_MP\_V3.bin /TELSDA60A\_11B\_BB.cfg**
6. Klikněte na ikonu „Download“, vložte USB kabel do USB portu v počítači. Zapojte USB kabel do vypnutého telefonu a současně přidržte tlačítko na mobilním telefonu „0“ (nula). Spustí se instalace ovladače (driveru) pro telefon.



7. Jakmile se firmware nainstaluje do mobilního telefonu, zobrazí se ikona „OK“



8. Nový firmware je nainstalovaný. Nyní můžete mobilní telefon odpojit od USB portu a zapnout jej.

9. Jazyk telefonu můžete rychle změnit s pomocí středového tlačítka na mobilním telefonu. Jeho stisknutím doprava si zvolíte požadovaný jazyk ze seznamu jazyků.