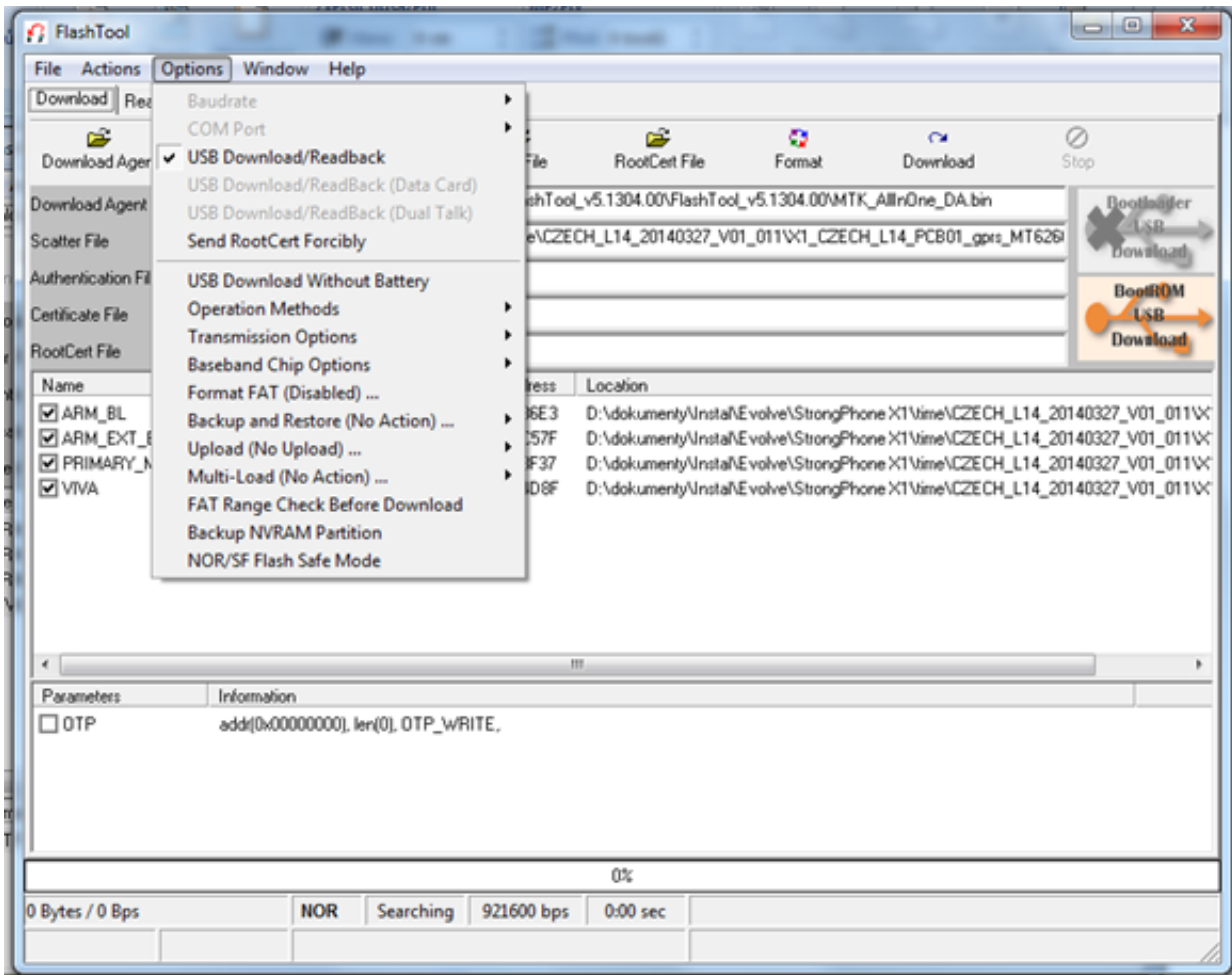


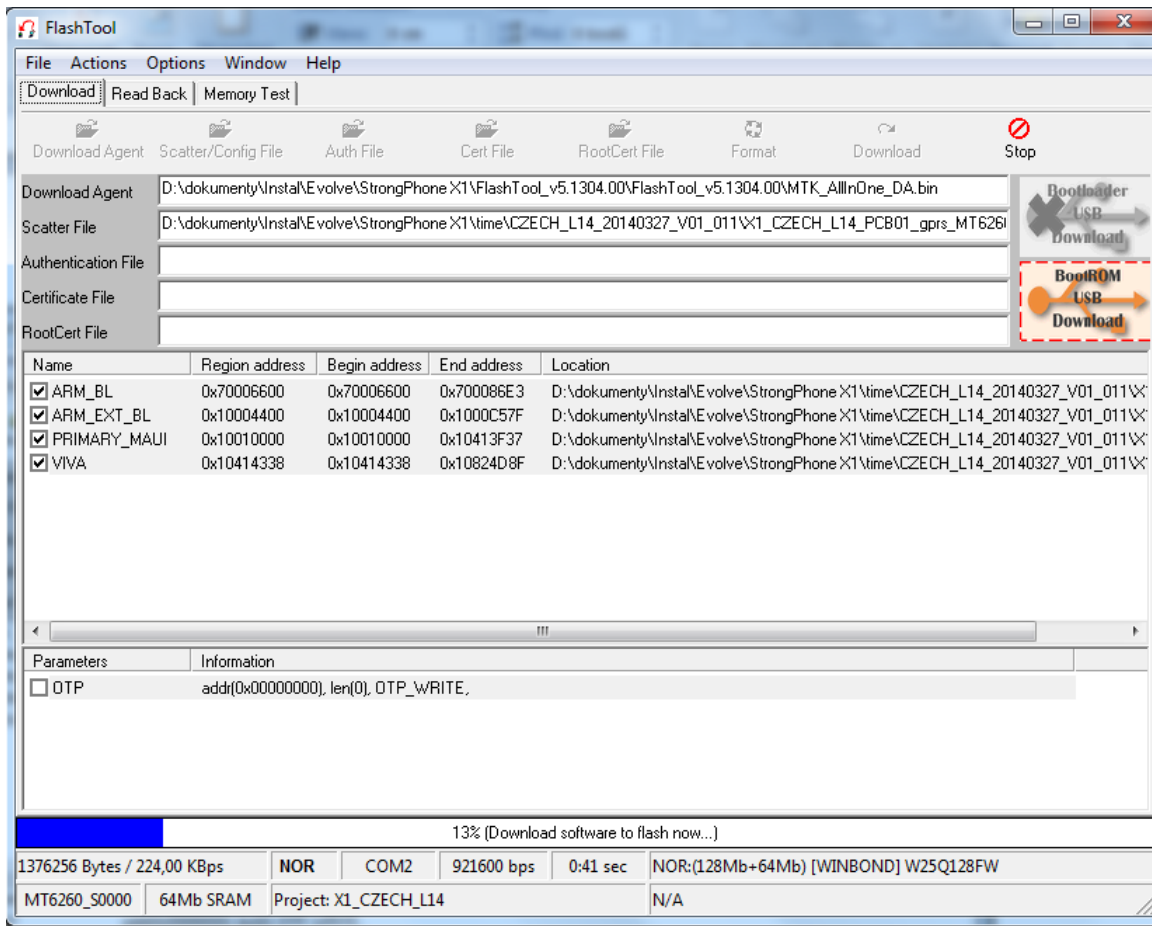
EVOLVEO StrongPhone X1 - instalace firmware

(doporučený operační systém WIN7, WIN8, WIN 8.1 a baterie nabitá minimálně na 50% celkové kapacity)

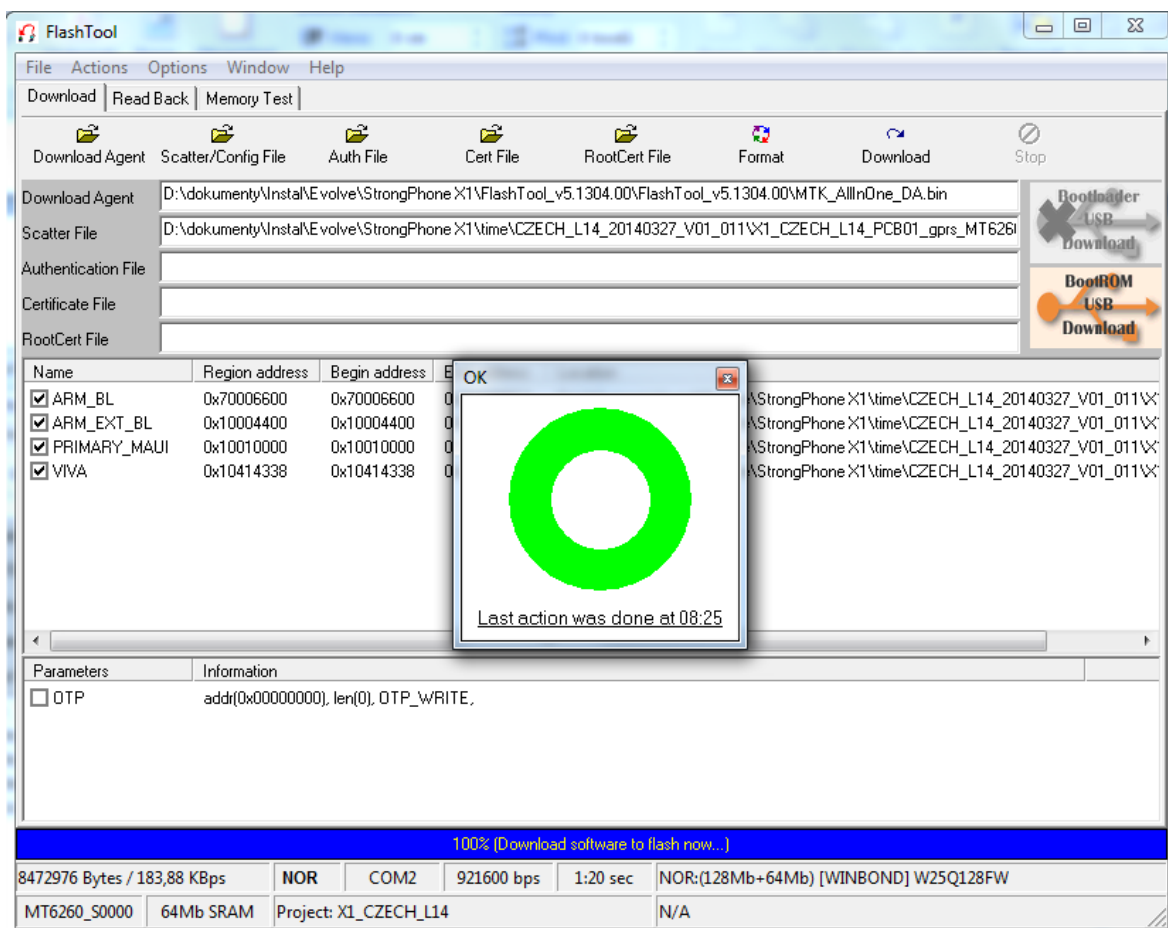
1. Stáhněte do svého počítače a rozbalte soubor **evolveo-strongphone-X1.zip**
2. Nainstalujte ovladač pro Windows, spusťte soubor **/USB Driver/InstallDriver.exe**
3. Spusťte aplikaci pro přehrání firmware, **/FlashTool_v5.1304.00/Flash_tool.exe**
4. Nastavte v aplikaci „**USB Download/Readback**“ (viz obrázek).



5. V programu „FlashTool“ nastavte „Scatter/Config File“, vyberte soubor - **evolveo-strongphone-X1.zip\evolveo-strongphone-X1\X1_CZECH_L14_PCB01_gprs_MT6260_S00.MAUI_11B_W13_08_MP_V3.bin\TELSDA60A_11B_BB.cfg**
6. Klikněte na ikonu „**Download**“, vložte USB kabel do USB portu v počítači. Zapojte USB kabel do vypnutého telefonu a současně přidrže tlačítko na mobilním telefonu „**0**“ (nula). Spustí se instalace ovladače (driveru) pro telefon.
7. Po instalaci ovladače stiskněte ikonu „**Stop**“. Poté odpojte USB kabel z mobilního telefonu, stiskněte znovu ikonu „**Download**“ a zapojte USB kabel do mobilního telefonu. Přidrže současně tlačítko na mobilním telefonu „**0**“ (nula) a firmware se začne instalovat do mobilního telefonu.



8. Jakmile se firmware nainstaluje do mobilního telefonu, zobrazí se ikona „OK“



9. Nový firmware je nainstalovaný. Nyní můžete mobilní telefon odpojit od USB portu a zapnout jej.
10. Jazyk telefonu můžete rychle změnit s pomocí středového tlačítka na mobilním telefonu. Jeho stisknutím doprava si zvolíte požadovaný jazyk ze seznamu jazyků.