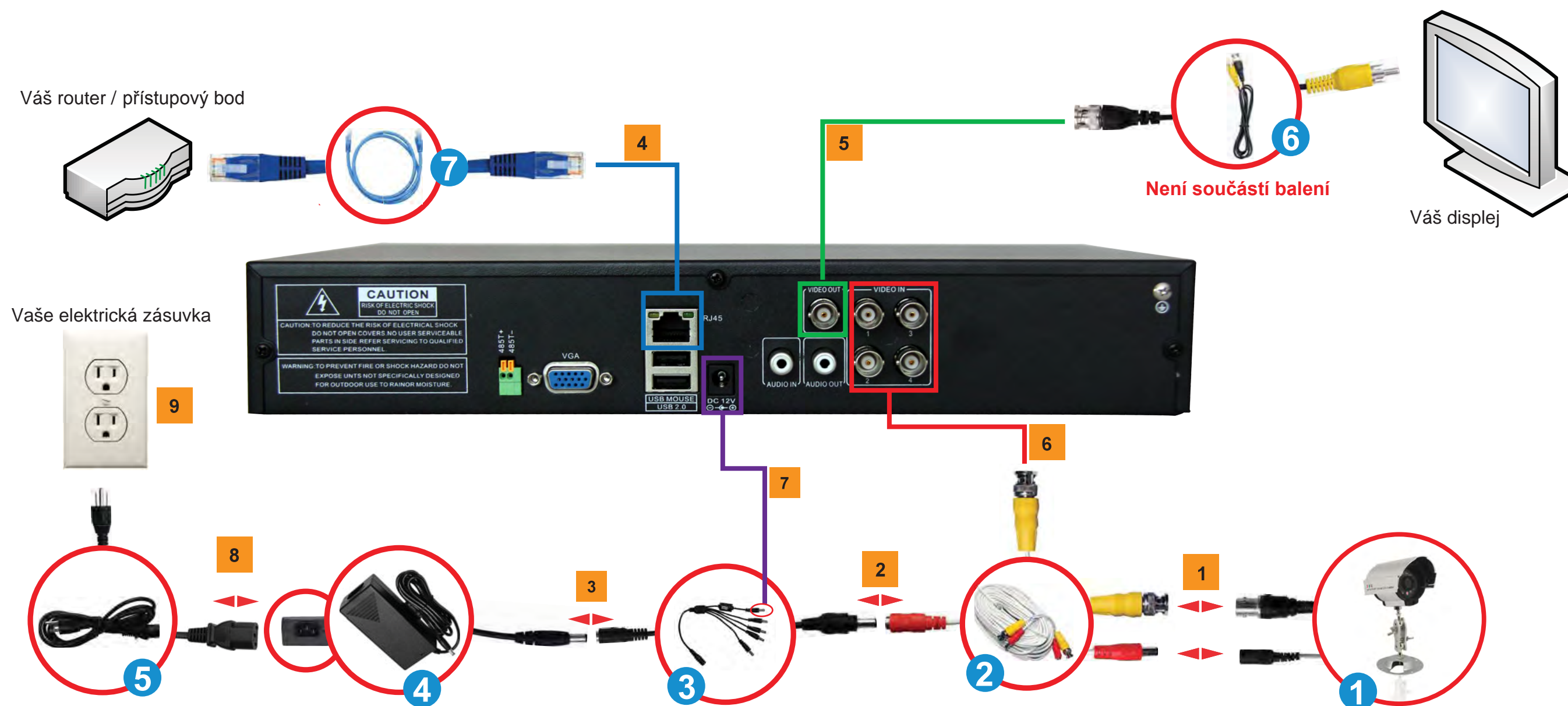


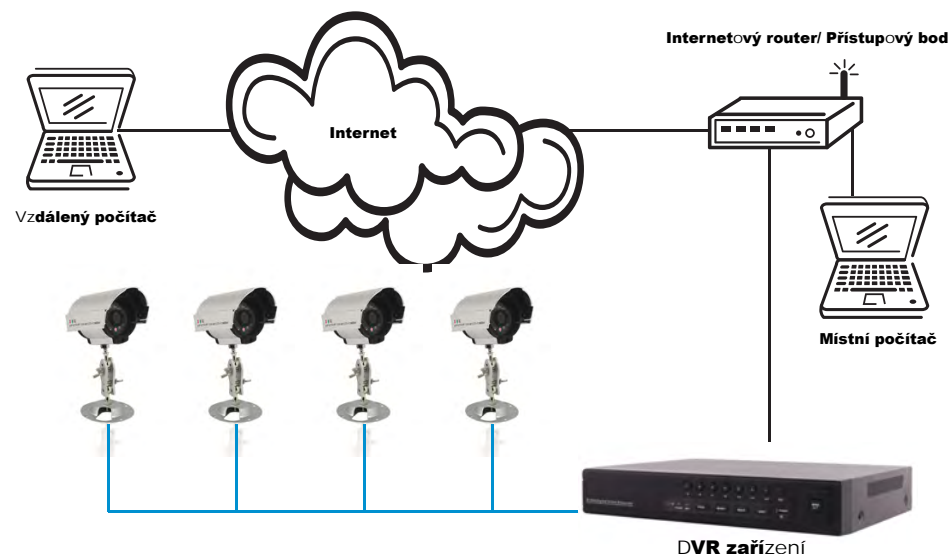
## 1. Instalace



### Instrukce:

- 1 Připojte BNC konektor a napájecí kabel CCTV kamery nebo kamer (1) pomocí kamerových (2) kabelů.
- 2 Použitím čtyřsměrného rozdělovacího kabelu (3) připojte jeden konec (samec) napájecího kabelu do druhého konce (samice) kamerového kabelu napájení (na ukázce červený). (2)
- 3 Připojte samostatný konec čtyřsměrného rozdělovacího kabelu (3) do napájecího kabelu adaptéru.
- 4 V případě, že se připojujete k internetu, připojte jeden konec ethernetového kabelu (7) do LAN portu DVR zařízení a druhý konec ethernetového kabelu do vašeho routeru/přístupového bodu.
- 5 Vezměte konec BNC konektoru (BNC do RCA kabel) (6) a připojte ho do některého ze dvou konektorů video výstupu DVR zařízení. Vezměte konec RCA konektoru (BNC do RCA kabel) (6) a připojte ho do RCA portu video vstupu displeje, který budete používat.
- 6 V případě, že je už jeden konec kamerového kabelu (2) připojený k CCTV kameře, vezměte nepřipojený BNC konektor a připojte ho do jednoho ze vstupních kanálů BNC (1CH, 2CH, 3CH, 4CH).
- 7 Použijte jeden konec napájecího kabelu DVR (samec) (3) a připojte ho do DC napájecího vstupu DVR .
- 8 Připojte napájecí kabel (5) do napájecího adaptéru (4) .
- 9 Zasuňte napájecí kabel (5) do elektrické zásuvky.

## 2. Jednoduchý síťový diagram

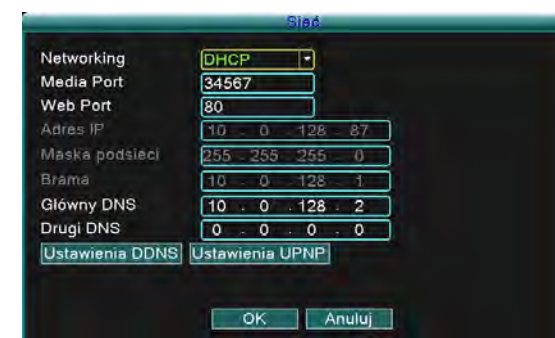


## 3. Nastavení vzdáleného pozorování :

1



Z hlavního menu DVR vyberte položku Nastavení sítě



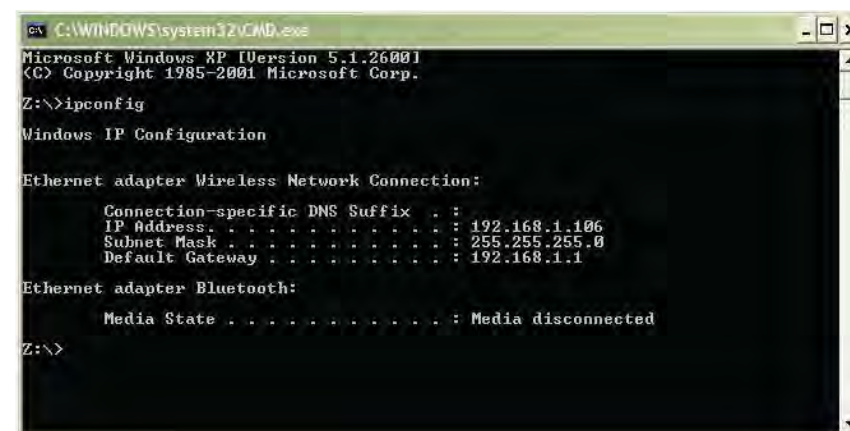
Všimněte si IP adresy, která se vám ukáže. Toto je IP adresa vašeho DVR zařízení. Zapište si ji pro pozdější využití.

2



Použitím PC, které je připojené ke stejnému routeru/přístupovému bodu jako DVR zařízení, spusťte Příkazový řádek – kliknutím na tlačítko Start -> Spustit. Do okna příkazového řádku vepište CMD a klikněte na OK nebo stiskněte ENTER.

3

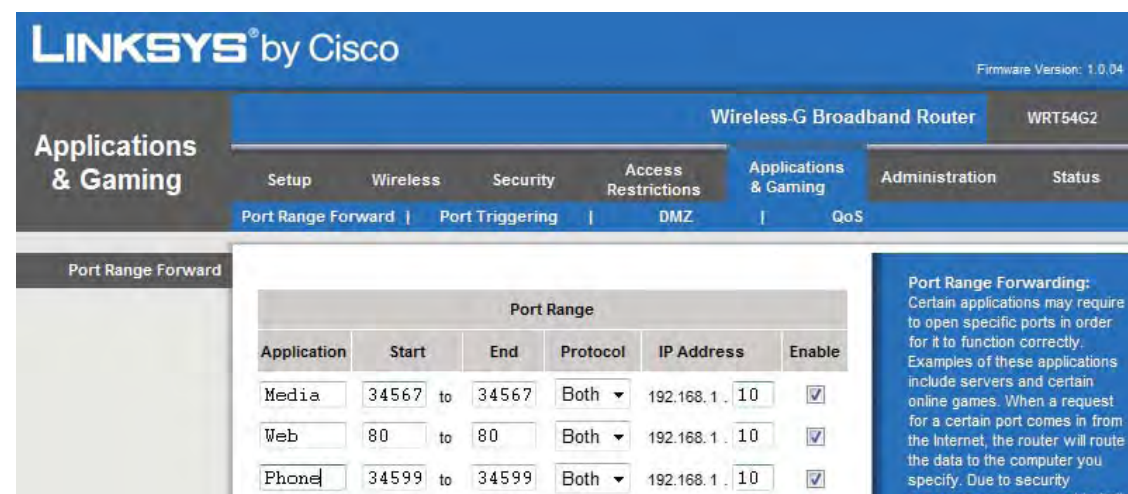


Do okna příkazového řádku vepište následující příkaz :

ipconfig

Vygeneruje se seznam čísel. Najděte si, kde se nachází předvolená brána (Default Gateway) a zapište si její IP adresu (například 192.168.1.1). Toto je **IP ADRESA VAŠEHO ROUTERU/PŘÍSTUPOVÉHO BODU**.  
\* (Příklad zobrazený výše slouží jen jako ilustrace).

4



Otevřete Internet Explorer a vstupte na stránku Nastavení routeru (Router Setup Page) použitím IP adresy, kterou jste získali v kroku 3.

Podle uživatelské příručky vašeho routeru/přístupového bodu si najdete přístup k nastavením routeru. Rovněž můžete navštívit webovou stránku <http://www.portforward.com>, vyhledat si tam svůj model routeru/přístupového bodu a najít pomocníka pro nastavení přeměrování portu. Pokud získáte přístup ke stránce s nastaveními routeru (Router Setup Page), přejděte do sekce, která vám umožňuje konfigurování přeměrovávání portů. Media port 34567, web port 80 a phone (telefonní) port 34599 musíte přeměrovat na IP adresu vašeho DVR zařízení.

## 4. Často kladené otázky (FAQ)

Otázka 1: Proč nevidím žádný obraz na mém monitoru nebo TV potom, co jsem zapojil/a DVR zařízení?

Odpověď 1: Zkontrolujte všechny vstupní kabely kamery a ujistěte se, že jsou správně připojené. Rovněž se ujistěte, že jsou všechny napájecí kabely dostatečně pevně připojené.

Otázka 2: Systém nedokáže rozpoznat pevný disk.

Odpověď 2: Možné důvody:

- 1). Napájecí kabel pevného disku není zapojený.
- 2). Kabely pevného disku jsou poškozené.
- 3). Pevný disk je poškozený.
- 4). SATA port na základní desce je poškozený.

Otázka 3: Neumím se přihlásit přes web nebo CMS software.

Odpověď 3: Možné důvody:

- 1). ActiveX je vypnuté.
- 2). Verze DX je nižší než DirectX 8.1.  
Aktualizujte ovladač grafické karty.
- 3). Selhání síťového připojení.
- 4). Síťová nastavení jsou nesprávná.
- 5). Nesprávné heslo nebo uživatelské jméno.
- 6). Verze použitého CMS software se neshoduje s verzí programu v DVR zařízení.