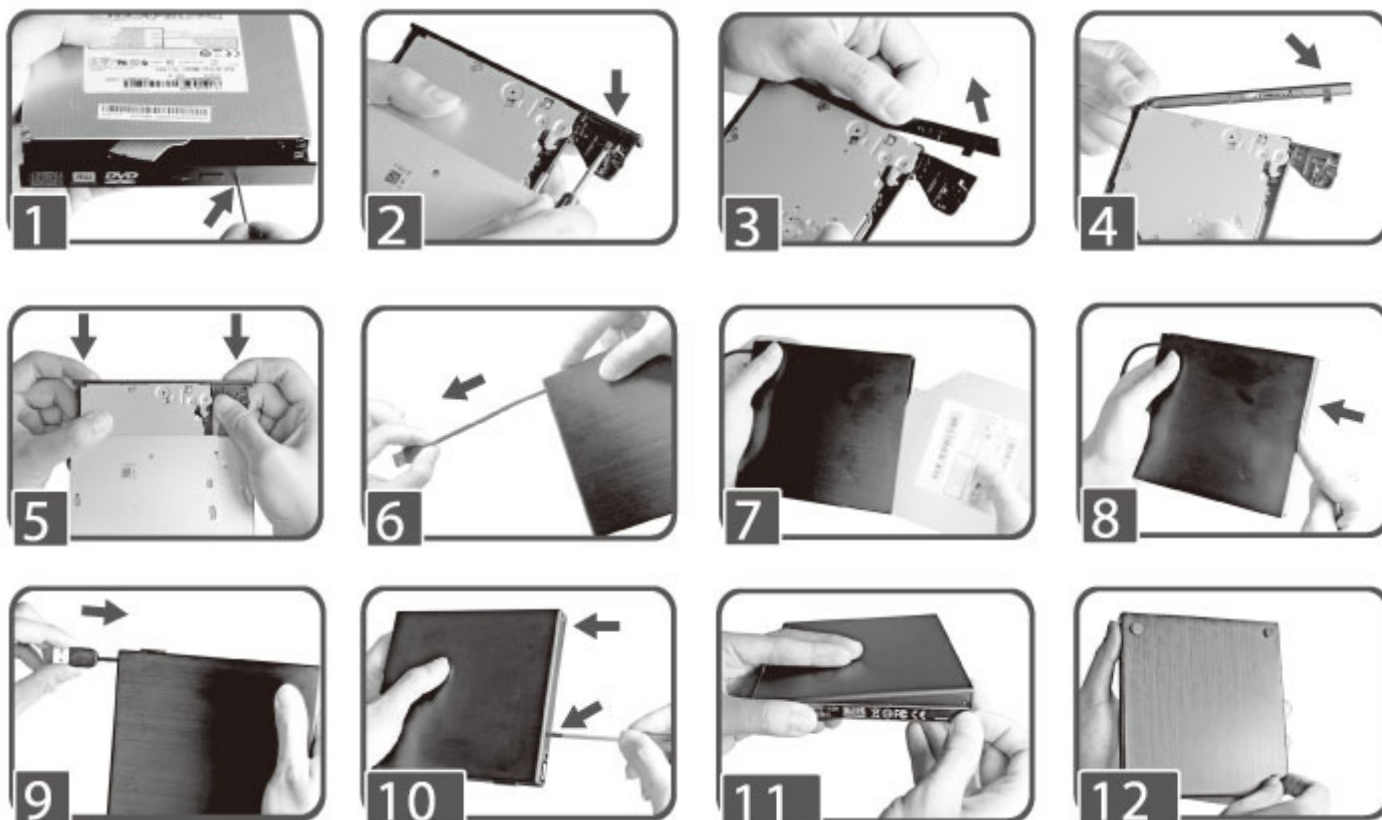


EVOLVE D120

External slim aluminium DVD enclosure



CZ

Vážený zákazníku, děkujeme, že jste si vybral **EVOLVE D120 - Externí slim rámeček pro optickou mechaniku**

1. Po propíchnutí otvoru špendlíkem vyjměte optickou mechaniku ze zásobníku
2. Odjistěte kryt šroubovákem
3. Vyjměte kryt mechaniky
4. Připevněte nový kryt mechaniky, který je v balení
5. Ujistěte se, že je kryt k mechanice správně připevněn
6. Vytáhněte kabel USB
7. Vložte diskovou mechaniku do rámečku
8. Zatlačte diskovou mechaniku pořádně až do konce
9. Zatlačte USB kabel zpět do rámečku
10. Utáhněte šrouby na zadní straně rámečku jak je znázorněno na obrázku
11. Na zadní stranu rámečku přilepte nálepku
12. Na spodní stranu rámečku připevněte 4 gumové protiskluzové podložky

SK

Vážený zákazník, ďakujeme, že ste si vybral **EVOLVE D120 - externý slim rámček pre optickú mechaniku**

1. Po prepíchnutí otvoru špendlíkom vyberte optickú mechaniku zo zásobníka
2. Odistite kryt skrutkovačom
3. Vyberte kryt mechaniky
4. Pripevnite nový kryt mechaniky, ktorý je v balení
5. Uistite sa, že je kryt k mechanike správne pripevnený
6. Vytiahnite kábel USB
7. Vložte diskovú mechaniku do rámčka

8. Zatlačte diskovú mechaniku poriadne až do konca
9. Zatlačte USB kábel späť do rámčeka
10. Utiahnite skrutky na zadnej strane rámčeka ako je znázornené na obrázku
11. Na zadnú stranu rámčeka prilepte nálepku
12. Na spodnú stranu rámčeka pripevnite 4 gumové protišmykové podložky

PL

Szanowni Państwo, dziękujemy za wybranie **EVOLVE D120 - Zewnętrznej ramki slim do napędu optycznego**

1. Po przekłuciu otworu należy wyjąć napęd optyczny z pojemnika
2. Odkręć śrubokrętem śruby na pokrywie
3. Zdejmij pokrywę
4. Przymocuj nową pokrywę napędu, która jest w zestawie
5. Sprawdź czy pokrywa jest poprawnie umocowana
6. Wyciągnij kabel USB
7. Włóż napęd do ramki
8. Wsuń napęd aż do końca ramki
9. Podłącz kabel USB z powrotem do ramki
10. Przykręć śruby w tylnej części ramki tak jak jest to pokazane na rysunku
11. Przylep naklejkę na tylnej części ramki
12. Umocuj podkładki przeciwpoślizgowe od spodu ramki

HU

Tisztelt ügyfelünk, köszönjük, hogy az **EVOLVE D120 - külső slim optikai meghajtó házat választotta**

1. A megfelelő tű segítségével távolítsa el az optikai meghajtót házából
2. Nyissa fel a burkolatot egy csavarhúzó segítségével
3. Távolítsa el az optikai meghajtó burkolatát
4. Erősítse fel a csomagban található burkolatot a meghajtóra
5. Győződjön meg róla, hogy az optikai meghajtó burkolata a megfelelően lett felerősítve
6. Húzza ki az USB vezetéket
7. Most helyezze a meghajtót a házba
8. Az optikai meghajtót teljesen az ütközés pontig csúsztassa a házba
9. Csatlakoztassa vissza az USB vezetéket a házba
10. Az ábrán látható módon húzza meg a ház hátoldalán található csavarokat
11. Ragassza fel a matricát a ház hátoldalára
12. A ház aljára erősítse fel a négy darab gumi csúszásgátló alátéteket

EN

Dear customer, thank you that you have chosen **EVOLVE D120 - External slim aluminium DVD enclosure**

1. Reject the optical drive's tray out by poking the hole with a pin
2. Unlock the bezel by screwdriver
3. Take the bezel off of the drive
4. Install the bezel come with package on the DVD drive
5. Make sure the bezel attached on DVD drive firmly
6. Pull the USB cable out
7. Insert DVD drive into the enclosure
8. Push the DVD drive to the end
9. Push USB cable back to enclosure
10. Fasten screws on the back of enclosure as picture shown
11. Put sticker as the picture on the back of enclosure
12. Install 4 rubber pads on the bottom of enclosure for anti-slippery