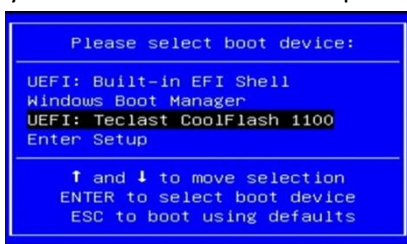


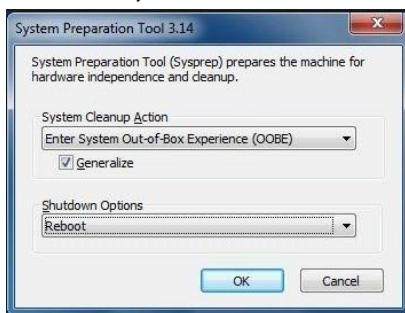
EVOLVEO

Návod na instalaci Win10_64Bit do EVOLVEO WinPC X5 v případě, že nemáte možnost obnovy z instalace umístěné na disku.

- připravte si USB flash disk o minimální kapacitě 8 GB, naformátujte ho na FAT32 a vyplňte Jmenovku svazku: WINPE
- stáhněte si instalační soubory **Win10_64Bit** z <ftp://ftp.evolveo.com/smart-tv-windows-pc/winpc-x5/software/>
- rozbalte instalační soubory a adresáře do rootu USB flash disku
- připojte USB flash disk do WinPC X5 a připojte klávesnici a případně myš
- zapněte WinPC X5 a držte klávesu F7 dokud se neobjeví bootovací nabídka
- vyberte Váš USB flash disk např:



- proběhne instalace Win10_64Bit
- po instalaci proběhne restart a první naběhnutí systému a zobrazí se nabídka: System Preparation Tool 3.14
Zvolte volby viz.obrázek a klikněte na OK



- poté se dokončí instalace a můžete přejít k nastavení Windows 10