

# Gyors telepítési útmutató

## 1. Üzembe helyezés

ABACUS Electric Ltd. ezennel kijelenti, hogy az EVOLVEO WR353ND típusszámú termék megfelel az 1999/5/EC (Rendelet no.426/2000 Coll.) iránymutatásban foglalt alapvető követelményeknek. A megfelelőségi nyilatkozat teljes szövegéért kérjük látogasson el az *ftp://ftp.evolveo.eu/ce*.

A 11N WR353ND vezeték nélküli router az ethernet LAN interfészek vonatkozásában a következő gyári alapbeállításokkal kerül leszállításra.

Alap IP cím: 192.168.1.1

Alap alhálózati maszk: 255.255.255.0

WEB utility Felhasználónév: admin

WEB utility Jelszó: admin

Az eszköz három különböző üzemmódban működtethető (Bridge/Gateway/WISP). Az eszköz alap IPcíme 192.168.1.1. Ennek megfelelően gondoskodjon arról, hogy az eszközzel együtt üzemeltetett PC ugyanarra az alhálózatra kerüljön mint a router, pl. 192.168.1.x.

Hozzávetőleg 25 másodpercet vesz igénybe bekapcsolás után a teljes rendszer aktiválása.

Készítse elő számítógépét a 11N vezeték nélküli hálózati router beállításához

Microsoft Windows XP/ win7/ LINUX /MAC OS esetén

1. Kiklikkeljen a *Start* gombra és válassza ki a Beállításokat. Kiklikkeljen a *Control Panel/Vezérlő pult-ra*. Megjelenik a Control Panel/Vezérlő pult ablak.
2. Kattintson kétszer a *Network/Hálózat* ikonra. Megjelenik a hálózat ikon.
3. Ellenőrizze a telepített hálózati eszközök listáját. Amennyiben a TCP/IP nincs telepítve, kattintson az *Add/Hozzáadás gombra* a telepítéshez. Egyéb esetben folytassa a 6. lépéstől.
4. Válassza ki a *Protokolt a Hálózati Eszközök Típusa* ablakból, majd klikkeljen az *Add/Hozzáadás gombra*.
5. Válassza ki a TCP/IP-t a *Hálózati Protokol Kiválasztása* ablakból, majd klikkeljen az OK gombra a TCP/IP protocol telepítéséhez. Lehetséges, hogy szüksége lesz a Windows telepítő lemezre a telepítés befejezéséhez. A telepítés után zárja be az ablakot és menjen vissza a *Network/Hálózatok* panelhez.

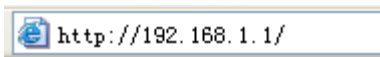
6. Válassza ki a TCP/IP-t és kattintson a *Properties/Beállítások* gombra a *Network/Hálózatok* panelen.
7. Válassza ki a *Specify an IP address/IP cím megadása-t*, majd adja meg az értékeket a következő példa mintája szerint:

IP Cím: 192.168.1.1, (bármilyen IP cím 192.168.1.2 és 192.168.1.254 között alkalmas a vezeték nélküli LAN hozzáférési ponthoz való csatlakozáshoz).

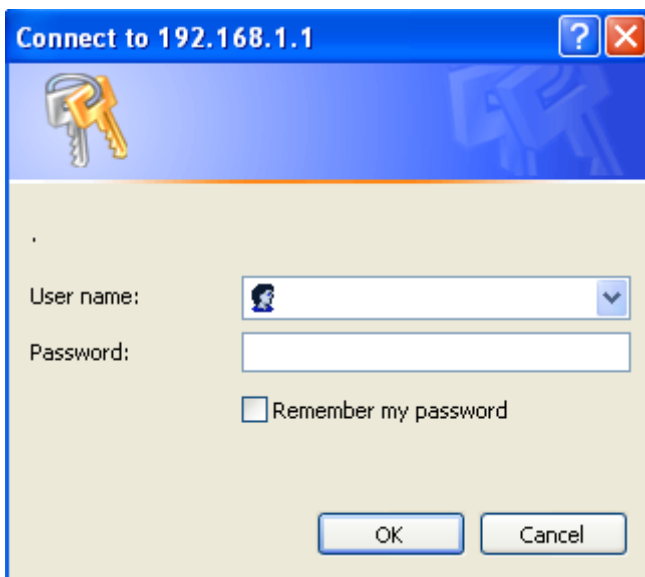
IP Alhálózati Maszk: 255.255.255.0

## 2. Web Utility Beállítás

Csatlakoztassa a routert az internet brózer beviteli mezőjébe írva a következő címet:  
*http://192.168.1.1*.



Néhány másodpercen belül az alul látható bejelentkezési ablakhoz hasonló kép jelenik meg a képernyőn. Írja be a felhasználó névhez, majd a jelszóhoz is azt, hogy **admin**. Mindkettőt kisbetűkkel. Ezután kattikljen az **OK** gombra vagy a **Login/bejelentkezés** feliratra.



Ezután ezt látja



## Wizard Setup

The setup wizard will guide you to configure access point for first time. Please follow the setup wizard step by step.

---

**Welcome to Setup Wizard.**

The Wizard will guide you the through following steps. Begin by clicking on Next.

1. Setup Operation Mode
2. Choose your Time Zone
3. Setup LAN Interface
4. Setup WAN Interface
5. Wireless LAN Setting
6. Wireless Security Setting

[Next](#)