

MANUAL

EVOLVEO

MODEL

VERSION / DATE

WiFi EYE

I. / 27. 7. 2023

RO



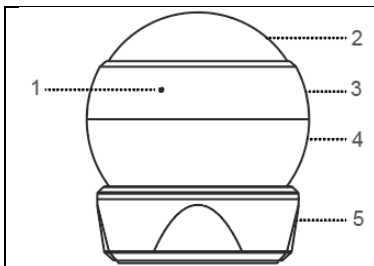
Introducerea produsului

Acest produs este un senzor infraroșu de activitate a corpului uman care utilizează WiFi ca metodă de comunicare. Suportă alertă de activitate umană APP, verificarea stării dispozitivului, alertă de baterie descărcată și interogare a jurnalului de utilizare. În plus, acest produs utilizează un suport de montare magnetic, care este ușor de instalat și ușor de reglat direcția de detectare.

Caracteristicile produsului

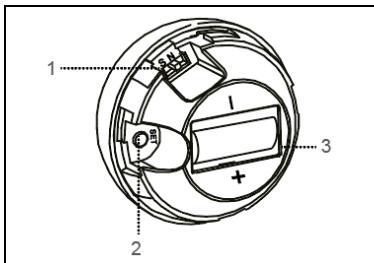
- Instalare magnetică, reglare universală
- Conectivitate WiFi, control inteligent APP
- Legătura scenelor de susținere
- Alertă de activitate umană, alertă de baterie descărcată, alertă de întrerupere definită de utilizator
- Anchetă în istorie
- Tehnologie cu consum redus de energie, alimentată de o baterie de 3V

Despre produs



1) Lumina
indicatoare
2) Lentile
3) Învelișul superior

4) Învelișul
inferior
5) Titularul



1) Comutator de mod
T : Modul de testare
N : Mod normal
S : Modul inteligent

2) Setarea cheii
3) Baterie

Indicator luminos

Culoare	Clipire lentă	Dublu flashing	Clipire rapidă
Lumină verde	Configurație WiFi Modul AP	/	Modul de configurare rapidă WiFi
Lumină roșie	autocontrol la deschidere	Declanșare a alarmei	Înregistrare a alarmei

Setați cheia

Apăsați lung timp de 5 secunde până când indicatorul luminos începe să clipească în verde și intrați în modul de configurare rapidă WiFi.

Comutator de mod:

Mod de lucru cu 3 schimburi

1) (T, modul de testare): Valabil la fiecare pornire; acest mod este utilizat pentru testare;

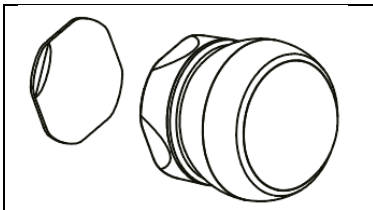
2) (N, mod normal): Intervalul dintre două declanșări consecutive ale inducției este de aproximativ un minut, iar declanșarea continuă nu este valabilă în decurs de un minut, este potrivit pentru utilizarea la domiciliu sau pentru ocazii nu prea multe;

3) (S, mod inteligent): După prima declanșare efectivă, dacă declanșarea are loc din nou în decurs de un minut, timpul de detecție va fi șters și reprogramat; declanșarea va fi inefficientă până când timpul a două declanșări depășește un minut. Este potrivit pentru multe activități ale

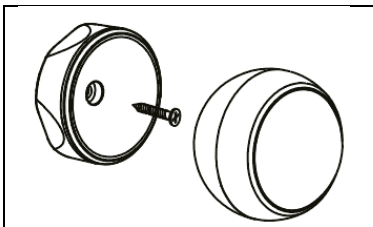
persoanelor care doresc să economisească energie.

Instalare

1) Pastă adezivă 3M (potrivită pentru pereți dreți)



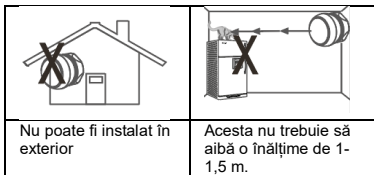
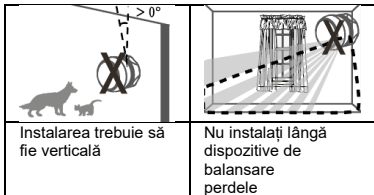
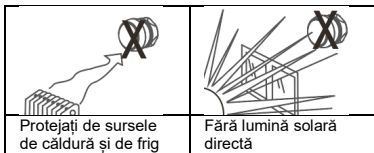
2) Instalarea cu șuruburi (Această metodă este recomandat pentru instalarea pe suprafețe denivelate pereți)



Precauții de instalare:

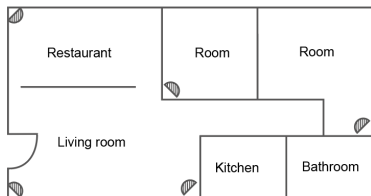
Instalați detectorul într-un loc unde există o suprafață solidă care nu vibrează și prin care intrușii pot trece cu ușurință.

Următoarele situații vor invalida funcția de detectare a detectorului sau a detectoarelor.



	obiect în fața detectorului
--	-----------------------------

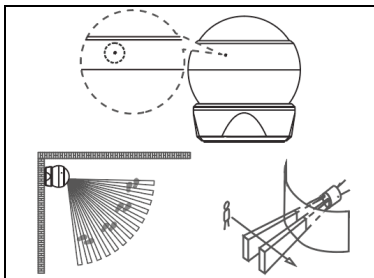
Proiectarea instalației: un loc care poate fi ușor de atacat.



Test de mers pe jos

Sfaturi: Testați o dată la trei luni.

- 1) Când este pornită alimentarea, indicatorul luminos roșu clipește și produsul intră în starea de autotestare. În aproximativ 8 s , indicatorul luminos roșu se stinge și intră în starea de detectare. Nu s-a detectat semnalul extern în timpul autoverificării.
- 2) În modul de lucru, atunci când detecția este declanșată, este un semnal de alarmă valid și LED-ul roșu începe să clipească.
- 3) După instalarea detectorului, efectuați un test de mers.



Înțelegeți produsele

Pasul 1: Descărcați APP

1) În APP Store sau Google Play, căutați SmartLife sau Scan Code.



2) După instalarea aplicației, urmați instrucțiunile din interfață pentru a vă înregistra un cont și a vă conecta.

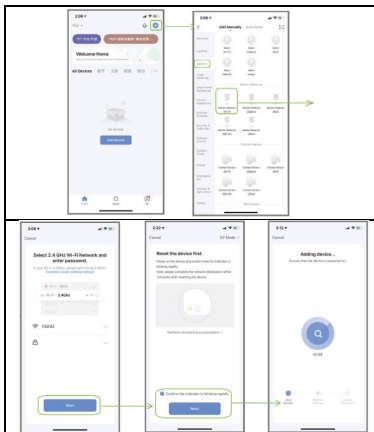
După ce software-ul este pornit, faceți clic pe butonul [Register] (Înregistrare) și folosiți numărul de telefon mobil sau adresa de e-

mail pentru a vă înregistra contul, conform instrucțiunilor din interfața software-ului.

Pasul 2: Conexiune WiFi

- 1) Asigurați-vă că telefonul mobil este conectat la un router Wi-Fi (routere dual-band, selectați 2.4G);
- 2) Deschideți aplicația, faceți clic pe [+] în colțul din dreapta sus al paginii de pornire; selectați [Sensori] -> [Detector de mișcare];
- 3) Intrarea prin infraroșu în modul rapid de configurare a rețelei WiFi: apăsați lung [Set key] timp de 5 secunde, indicatorul luminos va clipi rapid în verde și va intra în modul rapid de rețea; dacă indicatorul luminos clipește încet în verde, va intra în modul de configurare WiFi AP.
- 4) Selectați rețeaua WiFi pe care doriți să o conectați, introduceți parola WiFi și faceți clic pe [Next] (Următorul), după confirmare indicatorul clipește rapid, faceți clic pe [Next] (Următorul) pentru a configura WiFi;
- 5) Interfața aplicației vă va solicita să confirmați că adăugarea a fost efectuată cu succes și că configurarea WiFi a fost finalizată; dacă adăugarea a eșuat, repetați procesul de la început.

Observație: Cel mai bine este să îl instalați în apropierea unui router wireless, în prezent nu acceptă banda WiFi de 5GHz.



Parametrii tehnici

Model baterie: CR2 * 1, DC 3V

Curent de repaus: $\leq 20\mu\text{A}$

Curent de funcționare: $\leq 100\text{mA}$

Distanța de detecție: 5~6m

Unghiul de detecție: 80°

Detectarea vitezei de mers: 0,3 m/s ~ 3 m/s

Timpe de autocontrol: $\leq 60\text{ s}$

Mediul de lucru: $0^\circ\text{C} \sim 40^\circ\text{C}$, 5%~95%
umiditate relativă (fără condensare)

Înălțimea de instalare: 1,5 m ~ 2,0 m

Dimensiunea produsului: 52,8*52,8*60,5 mm

Asistență tehnică

Dacă secțiunea "Întrebări frecvente" nu v-a fost de ajutor, vă rugăm să contactați Serviciul de asistență tehnică EVOLVEO:
<https://eshop.evolveo.com/helpdesk/>.



■ Eliminare

Simbolul containerului barat pe produs, în literatura de specialitate sau pe ambalaj înseamnă că, în UE, toate echipamentele electrice și electronice, bateriile și acumulatorii trebuie să fie aruncate la deșeurile separate la sfârșitul duratei lor de viață utilă. Nu aruncați aceste produse în deșeurile municipale nesortate.



Declarație de conformitate

Abacus Electric, s.r.o. declară prin prezenta că WiFi EYE EVOLVEO îndeplinește cerințele standardelor și reglementărilor aplicabile acestui tip de echipament.

Textul integral al Declarației de conformitate poate fi consultat la adresa
<http://ftp.evolveo.com/CE/>.

Copyright © Abacus Electric, s.r.o.
www.evolveo.com
www.facebook.com/EvolveoCZ

Importator / Producător

Abacus Electric, s.r.o.

Planá 2, 370 01, Republica Cehă

Fabricat în P.R.C.

Toate drepturile rezervate.

Designul și specificațiile pot fi modificate fără
notificare prealabilă.