

# MANUAL

# EVOLVEO

MODEL

VERSION / DATE

WiFi WATER

I. / 27. 7. 2023

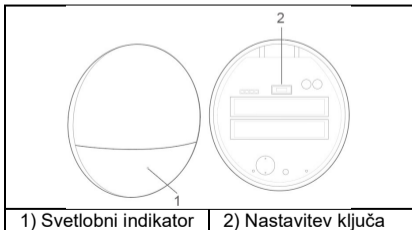


SI

## Lastnosti izdelka

- Komunikacija WiFi, inteligentno upravljanje APP
- Povezovanje podpornih scen
- Opomnik o stanju, opomnik o nizkem stanju baterije, podpora za opomnik o preklopu, ki ga določi uporabnik
- Raziskovanje zgodovine
- Tehnologija nizke porabe energije, napajanje z baterijo AAA

## O izdelku



## **Svetlobni indikator:**

**Modra lučka** : omrežni indikator

**Hitro utripanje:** Način hitre konfiguracije omrežja WiFi.

**Počasno utripanje:** Konfiguracija omrežja WiFi AP način.

**Oglejte si ga:** 2s enkrat utripa, konfiguracija omrežja je uspešno vzpostavite povezavo z usmerjevalnikom.

**Vedno vklopljeno:** Vedno vklopljeno za 5 s, priključeno na napajanje strežnik.

**Rdeča luč:** indikator alarma, utripajoči cikel alarma.

## **Nastavite ključ:**

Dolgo pritisnite gumb > rdeča lučka prvič utripa 3 sekunde > sprostite gumb > način konfiguracije omrežja WiFi s hitrim utripanjem > počakajte, da modra lučka hitro utripa.

Dolgo pritisnite gumb > prvič rdeča lučka utripa 3 sekunde > drugič rdeča lučka utripa 6 sekund > sprostite gumb > način omrežja WiFi AP > počakajte, da začne modra lučka počasi utripati.

## **Namestitev**

Odtrgajte obojestransko samolepilno folijo in napravo pritrdite na zeleno mesto.

## **Hitra nastavitvev**

### **KORAK 1: Prenesite mobilni odjemalec**

V trgovini APP Store ali Google Play poiščite aplikacijo "SmartLife" ali pa jo prenesite s skeniranjem naslednje kode QR.



Po namestitvi programske opreme APP sledite navodilom vmesnika, da registrirate račun in se prijavite.

Ko je programska oprema zagnana, kliknite gumb [Registracija], uporabite številko mobilnega telefona ali e-poštni naslov in registrirajte svoj račun, kot je zahtevano v vmesniku programske opreme.

## **SETP 2: Povezava z omrežjem WiFi**

1) Prepričajte se, da je mobilni telefon povezan z usmerjevalnikom Wi-Fi (pri dvopasovnih usmerjevalnikih izberite povezavo 2,4G).

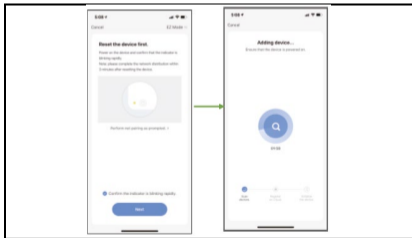
2) Odprite aplikacijo, kliknite [+] v zgornjem desnem kotu domače strani; izberite [Senzorji] -> [Detektor poplav (Wi-Fi)].

3) Detektor uhajanja vode v hitri način distribucijskega omrežja Wi-Fi: dolgo pritisnite gumb [Set key] za 3 sekunde, rdeča lučka enkrat utripa in spustite gumb, počakajte, da modra lučka hitro utripa, Wi-Fi bo prešel v hitri način omrežja.

4) Kliknite gumb za potrditev v vmesniku APP, izberite WiFi, s katerim se želite povezati, vnesite geslo WiFi in kliknite [Naprej] za konfiguriranje WiFi.

5) Vmesnik APP vas obvesti, da je dodatek uspel in da je konfiguracija WiFi končana. Če štetje ni uspešno, ponovite korak 1).

**Opomba:** Najbolje je, da ga namestite v bližini brezžičnega usmerjevalnika. Trenutno ne podpira frekvenčnega pasu WiFi 5Ghz.



## Tehnični parametri

Model baterije: baterije AAA

Delovna napetost: 2,4 ~ 3,0 V; alarm za nizko porabo energije

Frekvenca WiFi: 2,4 GHz

Velikost izdelka:  $\varnothing$ 69mm \* H27mm

## Tehnična podpora

Če vam razdelek "Pogosto zastavljena vprašanja" ni pomagal, se obrnite na tehnično podporo EVOLVEO:

<https://eshop.evolveo.com/helpdesk/>.



### **Odstranjevanje**

Prečrtan simbol zabojnika na izdelku, v literaturi ali na embalaži pomeni, da je treba v EU vso električno in elektronsko opremo, baterije in akumulatorje po koncu njihove življenjske dobe oddati v ločeno zbiranje odpadkov. Teh izdelkov ne odlagajte med nesortirane komunalne odpadke.





## Izjava o skladnosti

Abacus Electric, s.r.o. izjavlja, da naprava EVOLVEO WiFi WATER izpolnjuje zahteve standardov in predpisov, ki veljajo za tovrstne naprave.

Celotno besedilo izjave o skladnosti je na voljo na spletni strani <http://ftp.evolveo.com/CE/>.

Copyright © Abacus Electric, s.r.o.

[www.evolveo.com](http://www.evolveo.com)

[www.facebook.com/EvolveoCZ](https://www.facebook.com/EvolveoCZ)

Uvoznik / proizvajalec

**Abacus Electric, s.r.o.**

Planá 2, 370 01, Češka

Izdelano v državi P.R.C.

Vse pravice pridržane.

Zasnova in specifikacije se lahko spremenijo brez predhodnega obvestila.