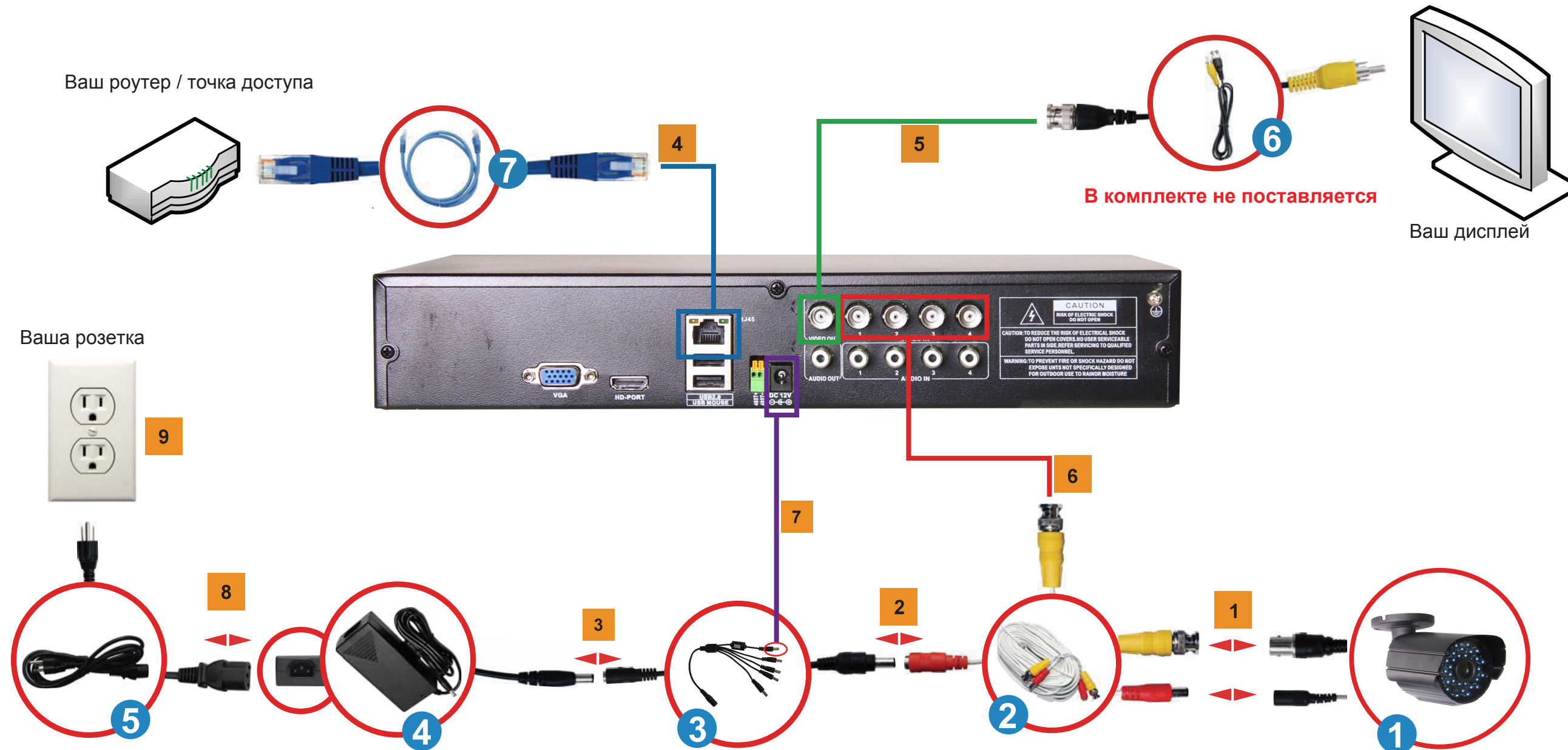


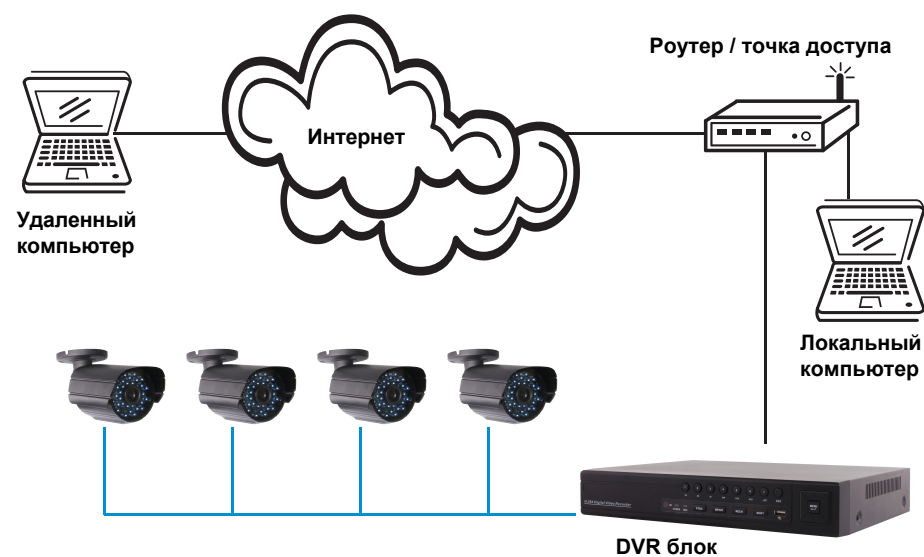
## 1. Установка



### Инструкция:

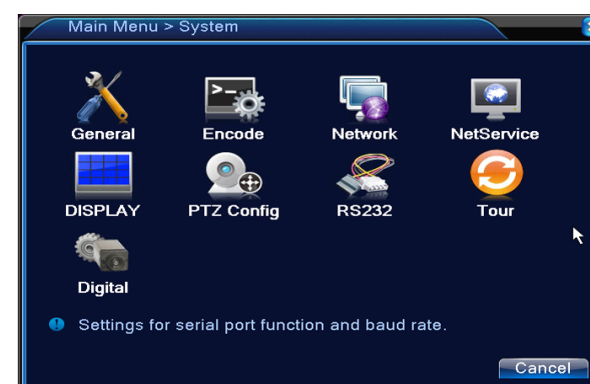
- 1 Соедините BNC разъем и разъем питания CCTV камеры 1 с помощью кабелей 2.
- 2 Используя разветвленный кабель с 5 разъемами 3, соедините разъем питания с кабелем, к которому подключен разъем питания камеры (обозначен **КРАСНЫМ**). 2
- 3 Соедините одиночный разъем разветвленного кабеля 3 с разъемом питания адаптера 4. Для
- 4 Интернет-соединения подключите один разъем кабеля Ethernet 7 к LAN порту DVR блока, а второй 7 подключите к Вашему роутеру/точке доступа.
- 5 Подключите BNC разъем кабеля BNC RCA 6 к любому из двух видео выходов DVR блока. Подключите RCA разъем кабеля BNC RCA 6 к видео входу RCA порта монитора, который Вы будете использовать.
- 6 Учитывая, что один из разъемов кабеля камеры 2 уже подключен к CCTV камеры, подключите свободный BNC разъем к одному из четырех входов BNC каналов (1CH, 2CH, 3CH, 4CH).
- 7 Подключите разъем блока питания DVR 3 к DC входу DVR блока.
- 8 Подключите силовой кабель 5 к блоку питания 4.
- 9 Вставьте вилку силового кабеля в розетку.

## 2. Упрощенная сетевая диаграмма

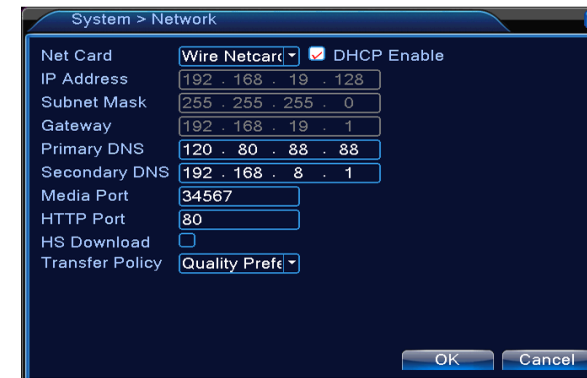


## 3. Инструкция по настройке удаленного доступа

1



Выберите Настройка Сети в Главном Меню DVR Посмотрите на отображаемый IP адрес.



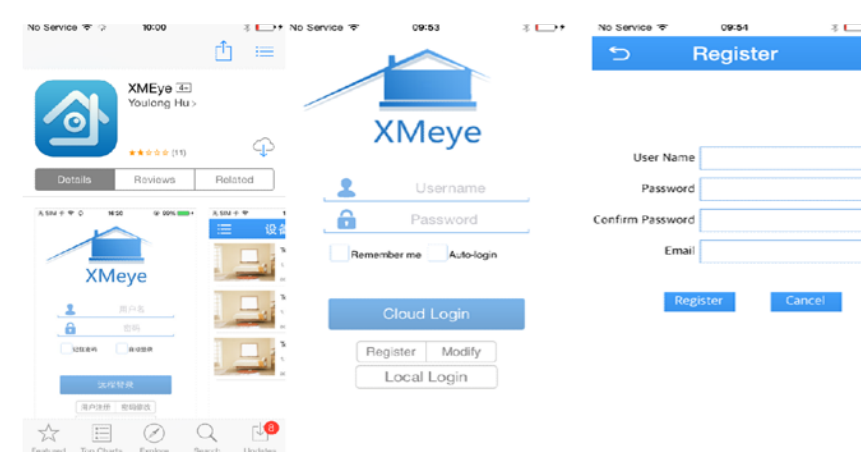
Это IP адрес Вашего DVR блока. Пожалуйста, запишите его.

2



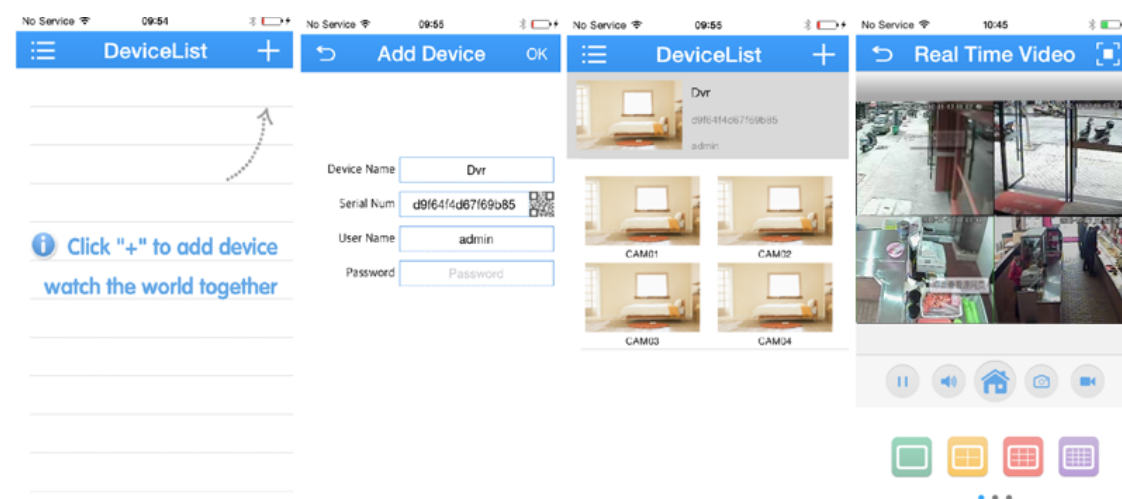
Нажмите Гайд для сканирования QR кода со ссылкой для загрузки мобильного приложения.

3

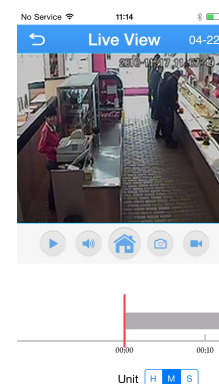


1) Установите мобильное приложение на Ваш Iphone или мобильный телефон Android.  
2) Зарегистрируйте учетную запись.

4



1) Нажмите «+» для добавления DVR.  
2) Введите имя устройства, нажмите на иконку QR кода и отсканируйте серийный номер DVR в QR коде.  
3) Нажмите на камеру для просмотра видео.  
4) Нажмите на иконку «Домой» для выбора удаленного воспроизведения.



## 4. Часто задаваемые вопросы.

1: Почему после включения DVR блока на моем мониторе/ТВ нет изображения?

1: Проверьте входные кабели на всех камерах и убедитесь, что они надежно защищены. Также убедитесь, что все разъемы плотно присоединены друг к другу.

2: Система не обнаруживает жесткий диск.

2: Возможные причины:

- 1) К жесткому диску не подключен кабель питания.
- 2) Повреждены кабели жесткого диска.
- 3) Поврежден жесткий диск.
- 4) Поврежден порт SATA на материнской плате.

3: Не могу войти в систему с помощью Web интерфейса или программного обеспечения CMS.

3: Возможные причины:

- 1) Выключен ActiveX.
- 2) Версия не выше dx8.1. Обновите драйвер карты монитора.
- 3) Сетевое соединение прервано.
- 4) Неверные сетевые настройки.
- 5) Неверный пароль или имя пользователя.
- 6) Программное обеспечение CMS не совпадает с версией DVR программы.