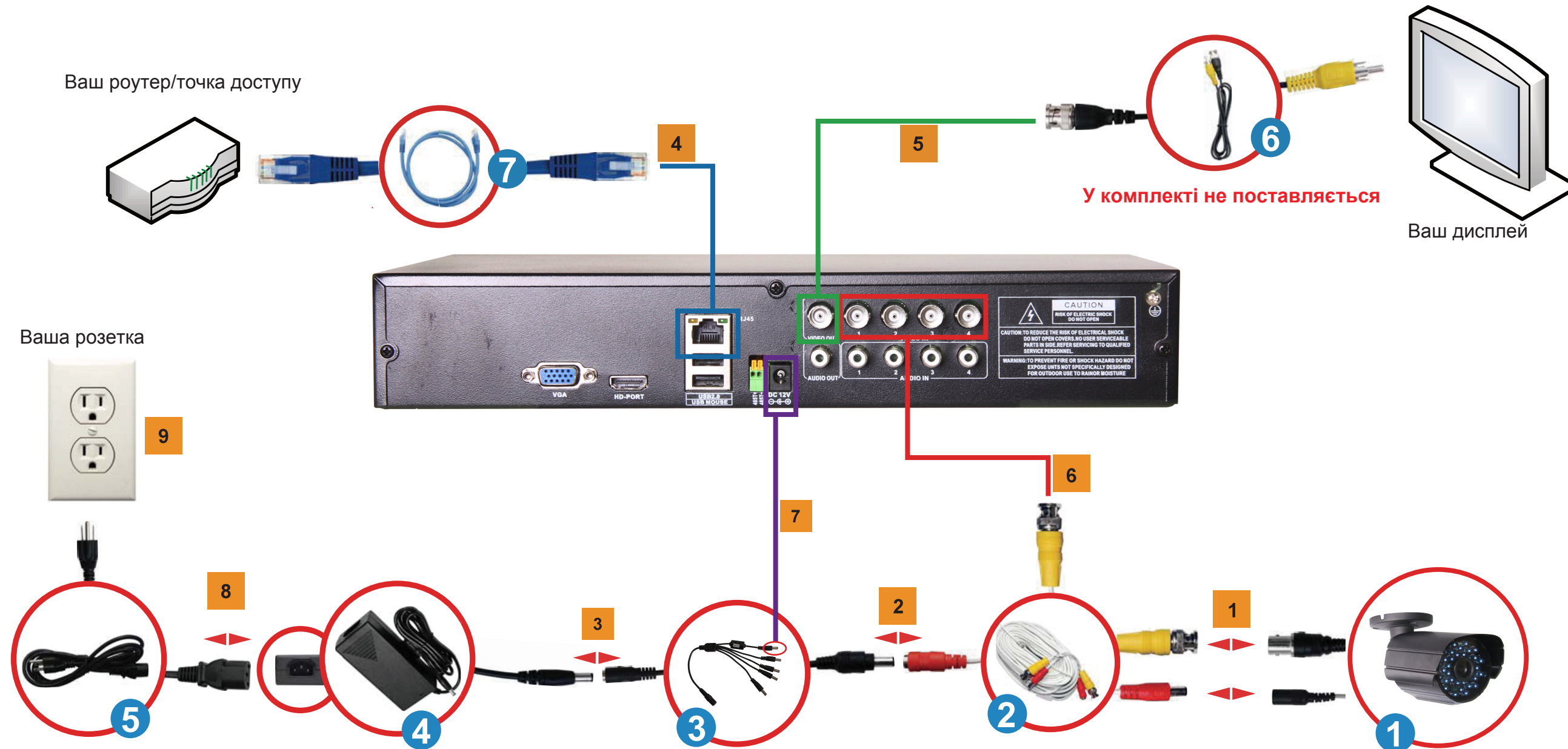


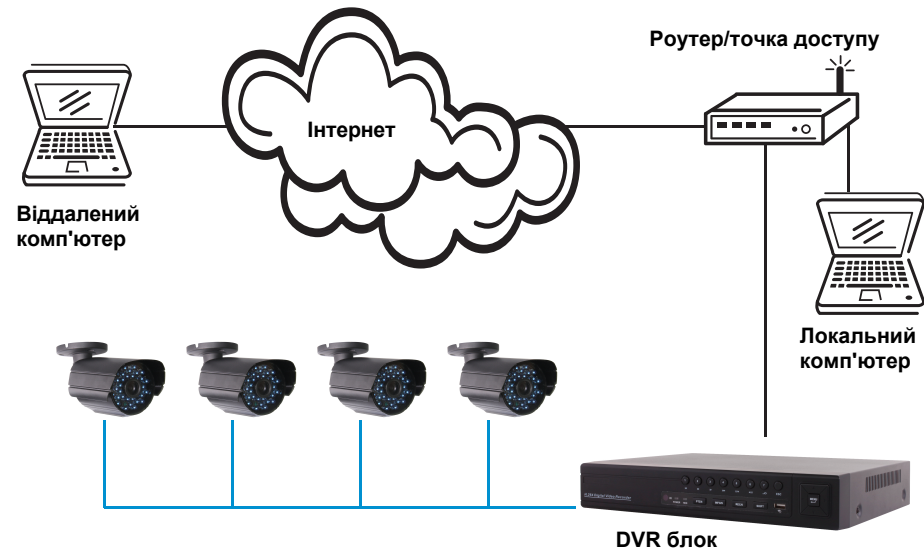
1. Установка



Інструкція:

- 1 З'єднайте BNC роз'єм і роз'єм живлення CCTV камери 1 за допомогою кабелів 2.
- 2 Використовуючи розгалужений кабель з 5 роз'ємами 3, з'єднайте роз'єм живлення з кабелем, до якого підключений роз'єм живлення камери (позначений **ЧЕРВОНИМ**). 2
- 3 З'єднайте одиночний роз'єм розгалуженого кабелю 3 з раз'ємом питания адаптера 4. Для Для Інтернет з'єднання підключіть один кінець кабелю Ethernet 7 до LAN порту DVR блоку, а другий 7 підключіть до Вашого роутера/точки доступу.
- 4 Підключіть BNC роз'єм кабелю BNC RCA 6 до будь-якого з двох відео виходів DVR блоку. Підключіть RCA роз'єм кабелю BNC RCA 6 до відео входу RCA порту монітора, який Ви будете використовувати.
- 5 Враховуючи, що один з роз'євів кабелю камери 2 вже підключений до CCTV камери, підключіть вільний BNC роз'єм до одного з чотирьох входів BNC каналів (1CH, 2CH, 3CH, 4CH).
- 6 Підключіть роз'єм блоку живлення DVR 3 до DC входу DVR блоку.
- 7 Підключіть силовий кабель 5 блоку питания 5.
- 8 Вставте вилку силового кабелю в розетку.

2. Спрощена мережева діаграма

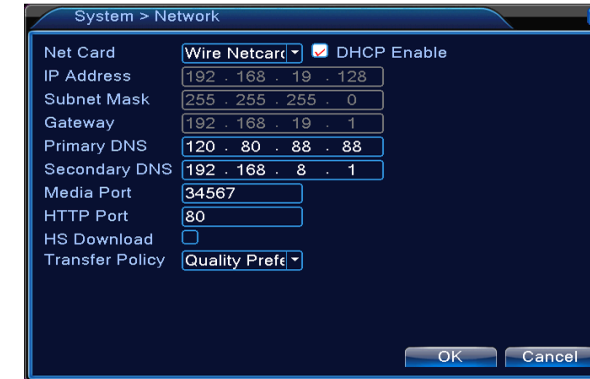


3. Інструкція по налаштуванню віддаленого доступу

1



Виберіть Налаштування Мережі в Головному Меню DVR Подивіться на відображену IP адресу.



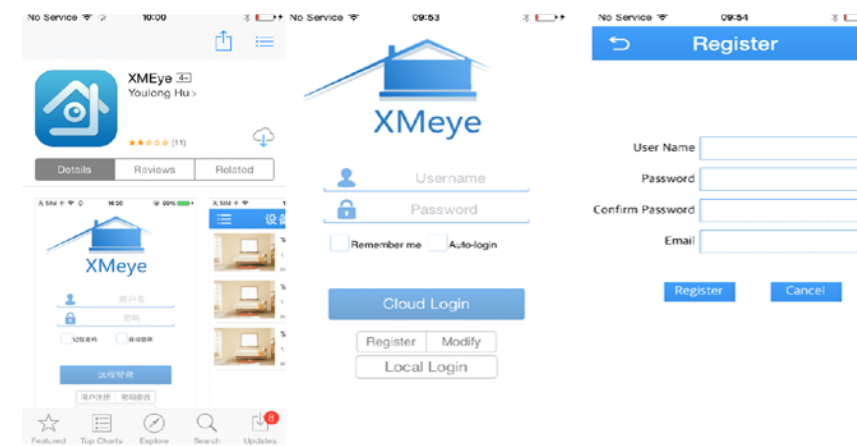
Це IP адреса Вашого DVR блоку. Будь ласка, запишіть її.

2



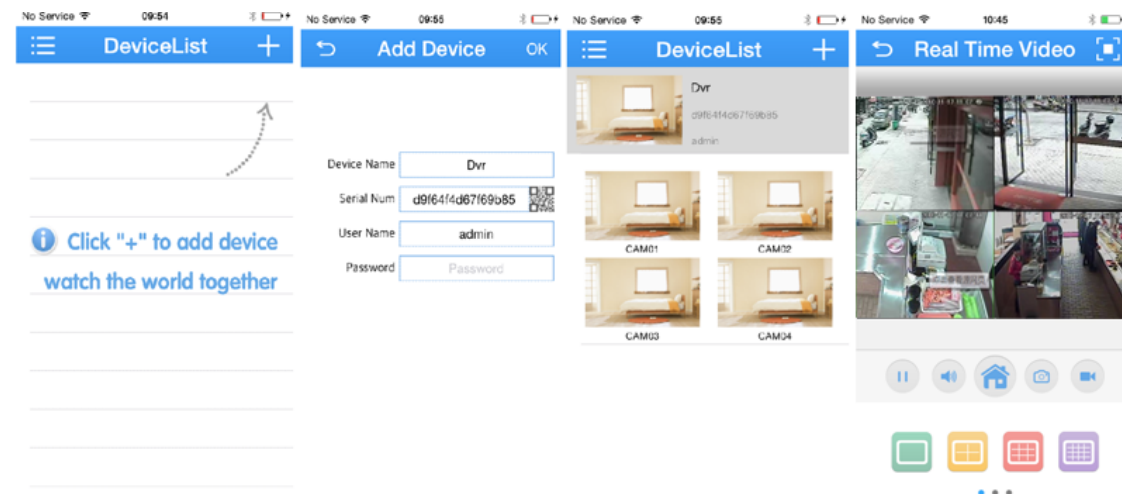
Натисніть Гайд для сканування QR коду з посиланням для завантаження мобільного додатку.

3

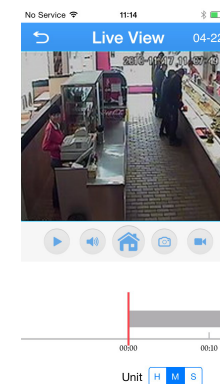


- 1) Встановіть мобільний додаток на Ваш Iphone або мобільний телефон Android.
- 2) Зареєструйте обліковий запис.

4



- 1) Натисніть «+» для додавання DVR.
- 2) Введіть ім'я пристрою, натисніть на іконку QR коду і відскануйте серійний номер DVR в QR коді.
- 3) Натисніть на камеру для перегляду відео.
- 4) Натисніть на іконку «Додому» для вибору віддаленого відтворення.



4. Часті запитання.

- 1: Чому після включення DVR блоку на моєму моніторі/ТБ немає зображення?
1: Перевірте входні кабелі на всіх камерах і переконайтеся, що вони надійно захищені. Також переконайтеся, що всі роз'єми щільно приєднані до один одного.
- 2: Система не виявляє жорсткий диск.
2: Можливі причини:
1) До жорсткого диску не підключений кабель живлення.
2) Пошкоджено кабелі жорсткого диска.
3) Пошкоджений жорсткий диск.
4) Пошкоджений порт SATA на материнській платі.
- 3: Не можу увійти в систему за допомогою Web інтерфейсу або програмного забезпечення CMS.
3: Можливі причини:
1) Вимкнений ActiveX.
2) Версія не вище dx8.1. Поновіть драйвер карти монітора.
3) Мережеве з'єднання перервано.
4) Невірні мережеві налаштування.
5) Невірний пароль або ім'я користувача.
6) Програмне забезпечення CMS не збігається з версією DVR програми.