

Upute za postavljanje aplikacije

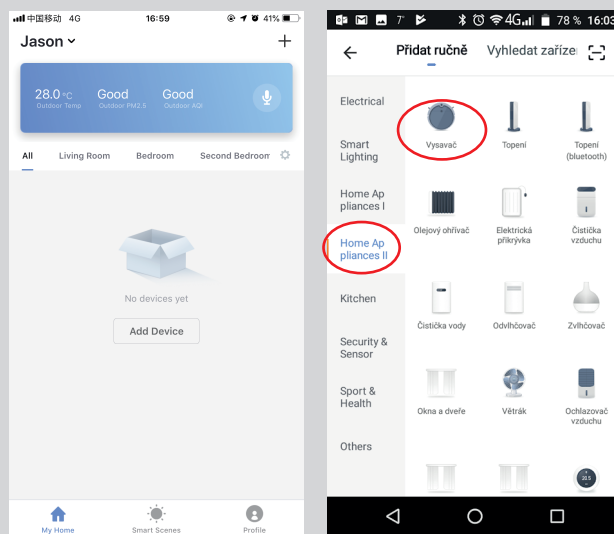
1

Preuzmite aplikaciju i registrirajte se

1. Skenirajte QR kôd sa slike 1 ili unesite u pretraživanje „Smart Life“ i aplikaciju preuzmite.
2. Nakon instalacije aplikacije slijedite upute u aplikaciji. Registrirajte se i prijavite se u svoj račun.



P 1



P2

P3

2

Povezivanje uređaja

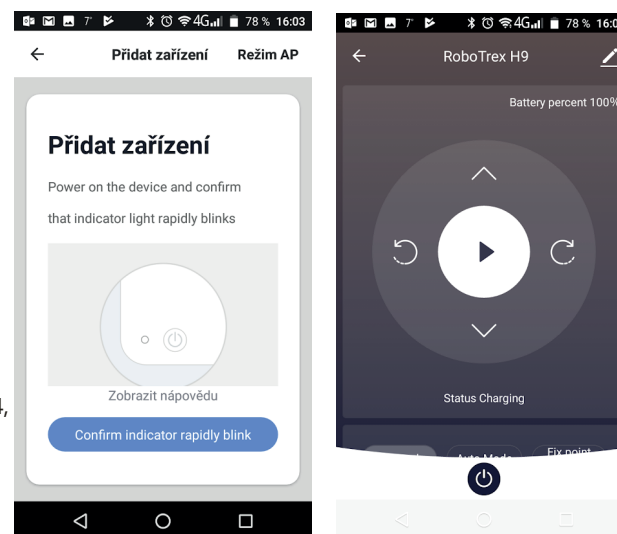
Nakon prijave kliknite na „add device (+)“ (dodaj uređaj) u izborniku prikazanom na slici 2.

Kliknite na „Home Appliances II“, zatim odaberite „Robot Vacuum“ u izborniku prikazanom na slici 3.

3

Konfiguracija mreže

Odmah kada se u aplikaciji pojavi izbornik prikazan na slici 4, dva puta kliknite na gumb uključi/isključi uređaj. Dok pokazatelj treperi, kliknite „Confirm indicator is flashing“, vidi sliku 4.



P4