

Instrukce k nastavení aplikace

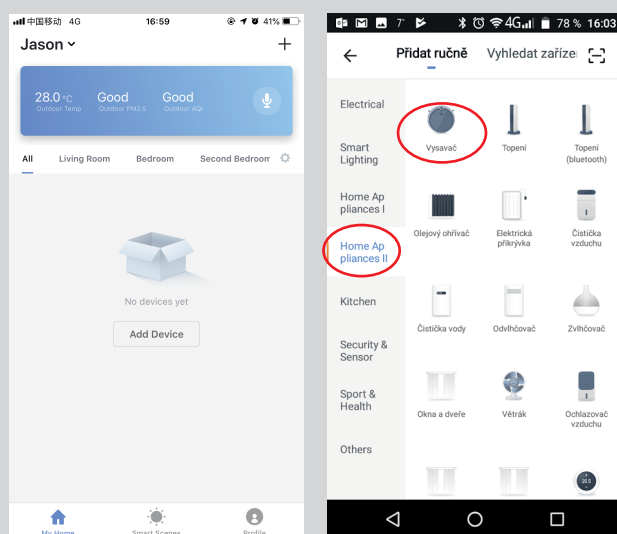
1

Stáhněte si aplikaci a zaregistrujte se

1. Naskenujte QR kód z obrázku 1 nebo zadejte do vyhledávání „Smart Life“ a aplikaci si stáhněte.
2. Po instalaci aplikace následujte instrukce v aplikaci. Zaregistrujte se a přihlaste se do svého účtu.



P 1



P2

P3

2

Připojení zařízení

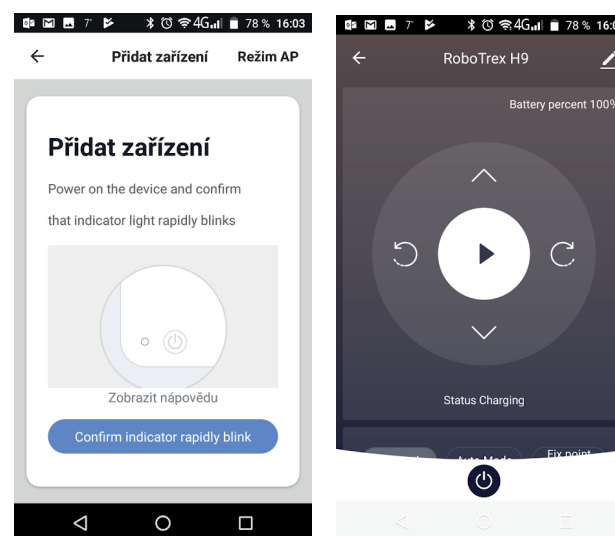
Po přihlášení klikněte na „add device (+)“ (přidat zařízení) v menu zobrazeném na obrázku 2.

Klikněte na „Home Appliances II“, poté vyberte „Robot Vacuum“ v menu zobrazeném na obrázku 3.

3

Konfigurace sítě

Jakmile se v aplikaci ukáže menu zobrazené na obrázku 4, klikněte dvakrát na tlačítko zapnutí/vypnutí zařízení. Zatímco ukazatel bliká, klikněte „Confirm indicator is flashing“, viz obrázek 4.



P4

APP setting instuction

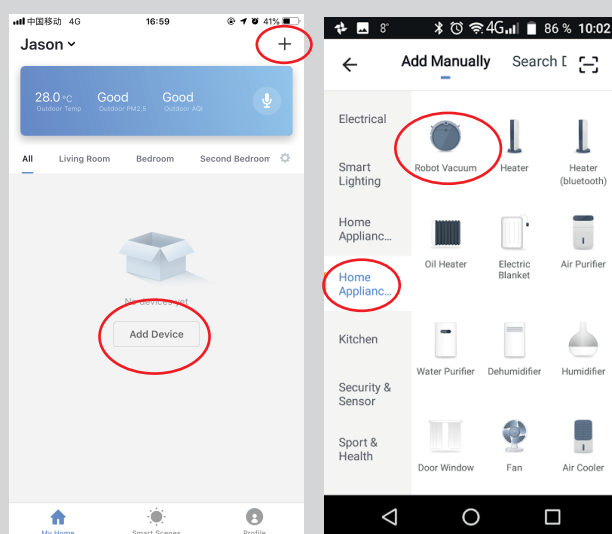
1

Download the APP and register

1. Please scan the QR code of photo1 or search "Smart Life" and download App.
2. After the App is installed, please following the App instruction registered the account and login



P 1



P2

P3

2

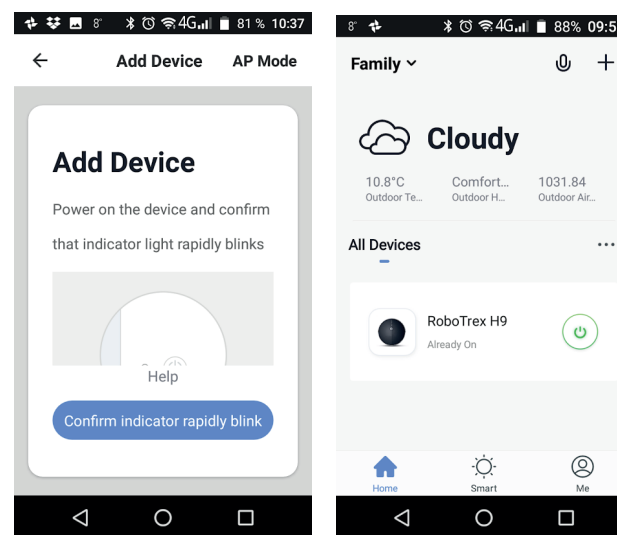
Connect the device

- After login, click "add device (+)" on following app interface of photo 2. Click "Home Appliances II" icon, then choose "robot vacuum" from following app interface of photo 3

3

Network Configuration

When the App interface show the following as photo 4, duoble click the power button of device, during the indicator is flashing, click "confirm indicator is flashing" of following photo 4.



P4

Utasítások az alkalmazás beállításához

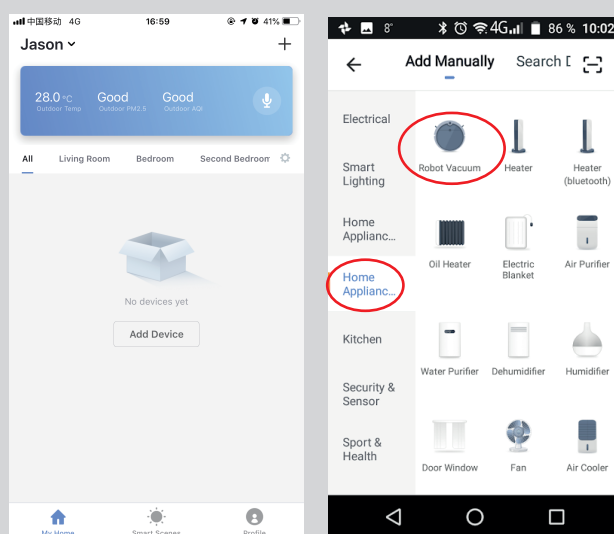
1

Töltse le az alkalmazást és regisztráljon

1. Olvassa be a QR-kódot az 1. ábráról vagy keressen rá a „Smart Life” kifejezésre, és töltse le az alkalmazást.
2. A telepítés után kövesse az alkalmazás instrukcióit. Regisztráljon és jelentkezzen be a fiókjába.



P 1



P2

P3

2

A készülék csatlakoztatása

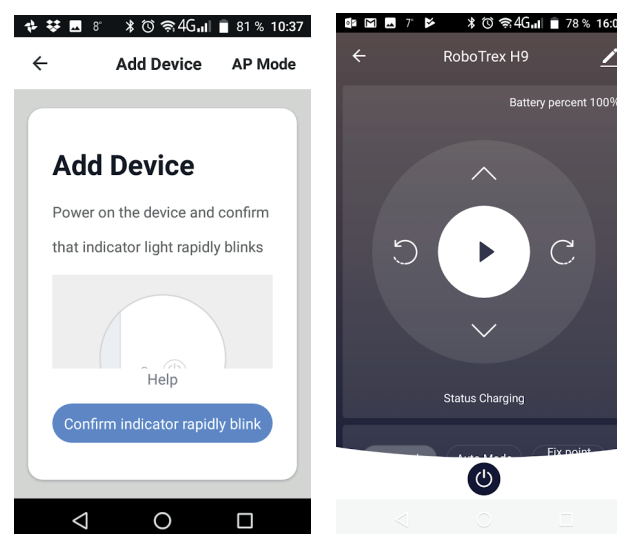
Bejelentkezés után kattintson az „add device (+)” (készülék hozzáadása) opcióra a 2. ábrán látható menüben.

Kattintson a „Home Appliances II” , opcióra, és válassza ki a „Robot Vacuum” pontot a 3. ábrán látható menüben.

3

A hálózat konfigurálása

Amikor az alkalmazásban megjelenik a 4. ábrán látható menü, kattintson kétszer a készülék be-/kikapcsoló gombjára. Mialatt a kurzor villog, kattintson a „Confirm indicator is flashing” üzenetre, ld. 4. ábra.



P4

Inštrukcie k nastaveniu aplikácie

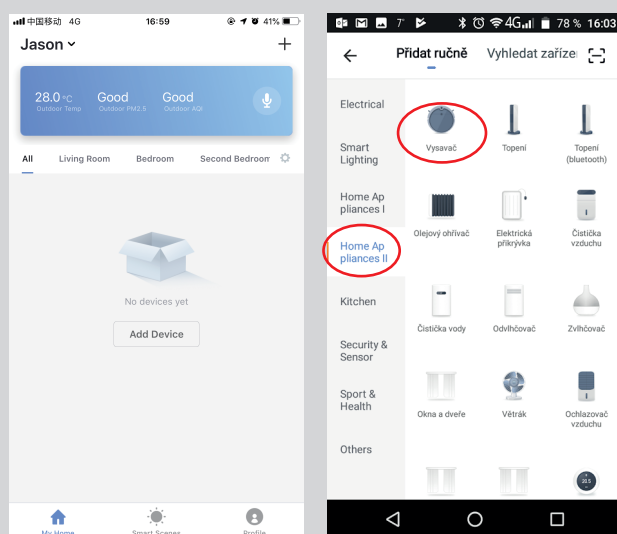
1

Stiahnite si aplikáciu a zaregistrujte sa

1. Naskenujte QR kód z obrázka 1 alebo do vyhľadávania zadajte „Smart Life“ a stiahnite si aplikáciu.
2. Po inštalácii aplikácie sa riadte inštrukciami v aplikácii. Zaregistrujte sa a prihláste sa do vášho účtu.



P 1



P2

P3

2

Pripojenie zariadenia

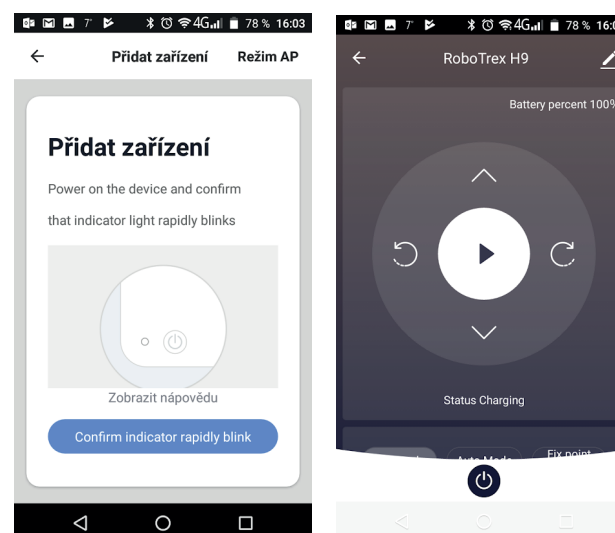
Po prihlásení kliknite na „add device (+)“ (pridať zariadenie) v menu zobrazenom na obrázku 2.

Kliknite na „Home Appliances II“, potom vyberte „Robot Vacuum“ v menu zobrazenom na obrázku 3.

3

Konfigurácia siete

Keď sa v aplikácii ukáže menu zobrazené na obrázku 4, dvakrát kliknite na tlačidlo zapnutia/vypnutia zariadenia. Zatiaľ čo ukazovateľ bliká, kliknite na „Confirm indicator is flashing“ pozri obrázok 4.



P4