

## Anweisungen zum Einrichten der Anwendung

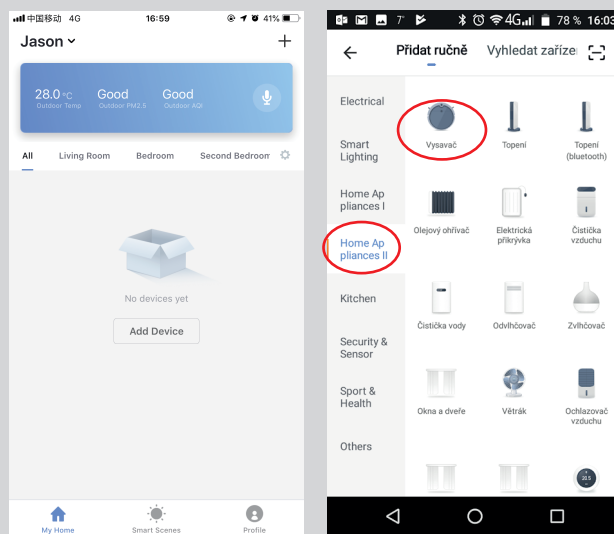
# 1

### Laden Sie die App herunter und registrieren Sie sich

1. Scannen Sie den QR-Code aus der Abbildung 1 oder geben Sie in die Suche "Smart Life" ein und laden Sie die App herunter.
2. Befolgen Sie nach der Installation der Anwendung die Anweisungen in der Anwendung. Registrieren Sie sich und melden Sie sich in Ihrem Konto an.



P 1



P2

P3

# 2

### Anschluss des Geräts

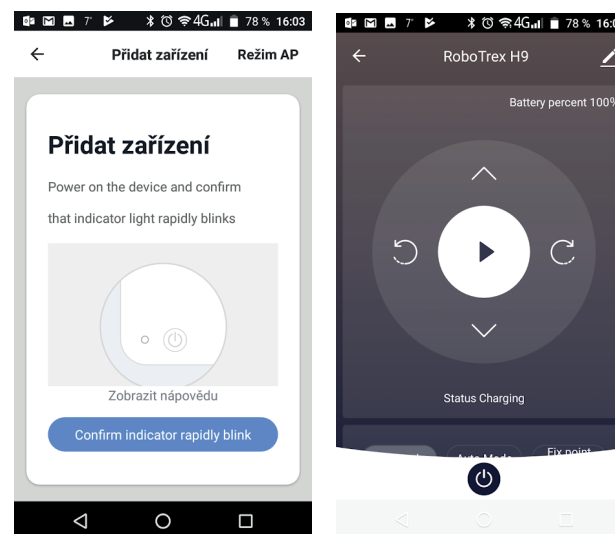
Klicken Sie nach der Anmeldung auf „add device (+)“ (Gerät hinzufügen) im Menü, das auf der Abbildung 2 angezeigt wird.

Klicken Sie auf "Home Appliances II" und wählen Sie dann "Robot Vacuum" im Menü aus, das auf der Abbildung 3 gezeigt wird.

# 3

### Netzwerkconfiguration

Wenn das in Abbildung 4 gezeigte Menü in der Anwendung angezeigt wird, doppelklicken Sie auf die Ein-/Ausschalttaste am Gerät. Klicken Sie, während die Anzeige blinkt, auf „Confirm indicator is flashing“, siehe Abbildung 4.



P4