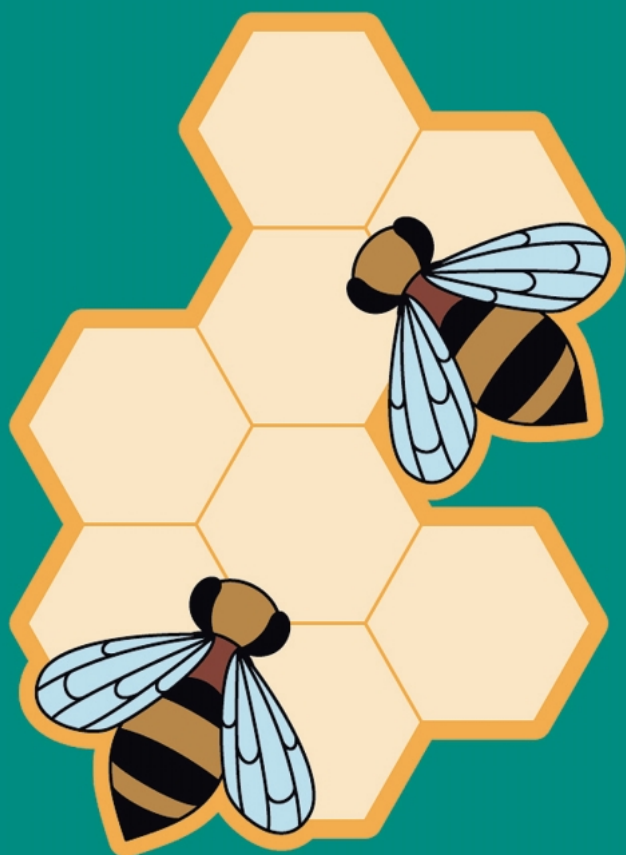


**dokážete více**

**hp deskjet 980cxi  
professional series**



## ohromující rychlost výstupu a oboustranný tisk

Tiskárna HP Deskjet 980cxi professional series značně zvýší vaši produktivitu díky automatickému oboustrannému tisku, inteligentnímu čidlu typu papíru a zásobníku na 150 listů papíru. Tato tiskárna představuje ideální volbu pro profesionální uživatele doma nebo v kanceláři, kteří požadují kvalitu, výkonnost a mimořádné výsledky.



**Vyšší produktivita –**  
až 15 stran za minutu černobíle  
a 12 stran za minutu barevně

### další inteligentní funkce pro zvýšení produktivity:

- **automatické optické čidlo typu papíru** – optimální výsledky tisku automaticky: optické čidlo rozpozná typ papíru a pak vybere tiskový režim pro nejoblíbenější papíry a transparentní fólie
- **tlačítko pro zrušení tisku** – okamžité zastavení tisku úlohy šetří papír a inkoust
- **indikátor nízké hladiny inkoustu** – nikdy vám nedojde inkoust uprostřed tiskové úlohy – indikátor nízké hladiny inkoustu vás včas varuje
- **velký objem tisku** – se zásobníkem na 150 listů papíru a pracovním využitím 5 000 stran za měsíc
- **architektura HPA™ (hp High Performance Architecture)** – s procesorem 96 MHz digital ASIC RISC pro formátování dat a zpracování obrazu
- **vysoce efektivní technologie termálního inkoustového tryskového tisku hp** – efektivní využití inkoustu prodlužuje životnost kazety
- **síťové připojení** – připojení k síti s volitelnými tiskovými servery HP Jetdirect
- **kompaktní design** – snadno se vejde na polici nebo pod pracovní stůl
- **tichý provoz** – nízká hladina hluku servomotoru pro lepší akustické vlastnosti
- **colorsmart** – dále optimalizuje barevný výstup a zvyšuje ostrost při tisku digitálních fotografií a materiálů z webu

## oboustranný tisk



### Prudký nárůst produktivity díky vestavěnému automatickému oboustrannému tisku.

Nižší spotřeba papíru a úspora nákladů – ovladač tiskárny a modul automatického oboustranného tisku společně zajišťují tisk první stránky, otočení listu v modulu a tisk druhé stránky.

## fotografická kvalita



**Nádherný výstup fotografické kvality** – technologie HP Photoret III pro přirozený vzhled fotografií – tisk s rozlišením 2400 x 1200 dpi na fotografický papír – vynikající odolnost na světlo s fotografickými papíry HP.





# hp deskjet 980cxi professional series

## technické specifikace

|   |  |  |  |
|---|--|--|--|
| <b>technologie tisku</b>                      | technologie termálního inkoustového tisku<br>300 trysek pro černý inkoust, maximální frekvence vystřelování 12 kHz<br>408 trysek pro barevný inkoust, maximální frekvence vystřelování 18 kHz  |  |  |
| <b>rychlost tisku*</b>                        | závisí na typu dokumentu a režimu tisku<br><b>typ dokumentu</b> <b>návrhový</b> <b>normální</b> <b>nejlepší</b><br>černý text                    15 str./min 5,7 str./min 1,3 str./min<br>smíšený text/barevná grafika    12 str./min 4,7 str./min 1,2 str./min<br>barevná fotografie<br>10 x 15 cm (běžný papír)            7,8 str./min 2,3 str./min 0,8 str./min<br>barevná fotografie<br>10 x 15 cm (fotografický papír)    2,3 str./min 0,5 str./min 0,5 str./min<br>plnobarevná stránka,                3,1 str./min 0,9 str./min 0,3 str./min<br>běžný papír  |  |  |
| <b>kvalita tisku</b>                          | kvalita černého tisku: až 600 dpi s jedním průchodem tiskové hlavy při tisku s černým pigmentovým inkoustem, kvalita barevného tisku: technologie hp photoret III pro dokonalou fotografickou kvalitu, alternativní režim 2400 x 1200 dpi s fotografickým papírem  |  |  |
| <b>kompatibilní operační systémy</b>          | Microsoft® Windows® (95, 98, NT 4.0, 2000 Professional, ME); aplikace MS-DOS; Mac OS 7.6.1 nebo vyšší (počítače Mac v síti), 8.5.1 nebo vyšší (pouze Macintosh s USB portem) Mac OS 8.6 nebo vyšší (pouze počítače Macintosh s podporou karty USB).<br>Informace týkající se Mac OS X naleznete na webu <a href="http://www.hp.com/go/mac-connect">www.hp.com/go/mac-connect</a>   |  |  |
| <b>minimální požadavky na systém</b>          | Mechanika CD-ROM<br>Microsoft® Windows® 95, 98, NT 4.0: Pentium® 66 MHz, 32 MB RAM; Mac OS X: informace naleznete na adrese <a href="http://www.hp.com/go/mac-connect">www.hp.com/go/mac-connect</a> ; Mac OS 8.6 nebo vyšší (pouze počítače Macintosh s podporou karty USB), 32 MB RAM; Mac OS 8.5.1 nebo vyšší: pouze počítače Macintosh s portem USB, 32 MB RAM; Mac OS 7.6.1 nebo vyšší: pouze počítače Macintosh v síti, 32 MB RAM; Microsoft® Windows® 2000 Professional: Pentium 133 MHz, 64 MB RAM; Microsoft® Windows® ME: Pentium 150 MHz, 32 MB RAM; MS-DOS Version 3.3 nebo vyšší: 486, 4 MB RAM** |  |  |
| <b>paměť/procesor</b>                         | vestavěná paměť RAM 8 MB/procesor 96 MHz RISC  |  |  |
| <b>tiskový jazyk</b>                          | hp pcl level 3 rozšířený   |  |  |
| <b>vestavěná písma</b>                        | 4 vestavěná bitmapová písma: CG Times, Univers, Courier, Letter Gothic   |  |  |
| <b>vyrovnaní kazety</b>                       | automatické vyrovnaní s vestavěným optickým čidlem   |  |  |
| <b>pracovní využití</b>                       | 5 000 stran za měsíc   |  |  |
| <b>doporučená hmotnost</b>                    | <b>jednostranný nebo ruční oboustranný tisk</b><br>papír: 60 až 200 g/m <sup>2</sup><br>papír na transparenty: 60 až 90 g/m <sup>2</sup><br>obálky: 75 až 90 g/m <sup>2</sup><br>karty: až 200 g/m <sup>2</sup><br>fotografie: všechny   | <b>automatický oboustranný tisk</b><br>papír: 60 až 160 g/m <sup>2</sup><br>nehodí se<br><br><b>nehodí se</b><br>karty: až 160 g/m <sup>2</sup><br>nehodí se |  |
| <b>média a velikosti médií</b>                | papír: běžný, inkoustový, fotografický, lesklý; A4 210 x 297 mm; A5 148 x 210 mm; B5-JIS 182 x 257 mm<br>transparent: A4 210 x 297 mm<br>obálky: DL 220 x 110 mm; C6 114 x 162 mm<br>transparentní fólie: A4 210 x 297 mm<br>štítky: A4 210 x 297 mm<br>indexové karty: 76 x 127 mm; 102 x 152 mm; 127 x 203 mm; karty A6 105 x 148,5 mm;<br>základní velikost: šířka 77 až 216 mm;<br>délka 77 až 356 mm  |  |  |
| <b>podávání médií</b>                         | listy: až 150; transparenty: až 20 listů; obálky: až 15; karty: až 30; transparentní fólie: až 25; štítky: až 20 listů (použijte pouze archy A4), kapacita výstupního zásobníku: až 50 listů (režim normální/nejlepší), až 35 listů (režim návrhový)   |  |  |
| <b>rozhraní a připojitelnost</b>              | IEEE 1284 – paralelní rozhraní Centronics, kompatibilní; Universal Serial Bus (Microsoft® Windows® 98 a Macintosh® s portem USB)   |  |  |
| <b>rozměry (š x v x h)</b>                    | s modulem pro automatický oboustranný tisk: 440 x 375 x 196 mm<br>bez modulu pro automatický oboustranný tisk: 440 x 325 x 196 mm  |  |  |
| <b>hmotnost (bez tiskových kazet)</b>         | s modulem pro automatický oboustranný tisk: 6,65 kg<br>bez modulu pro automatický oboustranný tisk: 5,85 kg  |  |  |
| <b>požadavky na napájení</b>                  | napájecí moduly: Vstupní napětí 100-240 V stř. (+/- 10 %), 50-60 Hz (+/- 3 Hz)   |  |  |
| <b>spotřeba energie</b>                       | 2 W maximum ve vypnutém stavu, 4 W minimum mimo tisk, 40 W maximální průměr při tisku  |  |  |
| <b>provozní prostředí</b>                     | maximální provozní teplota: 5 až 40 °C<br>relativní vlhkost: 15 až 80 % RV bez kondenzace<br>doporučené provozní podmínky pro nejlepší kvalitu tisku: 15 až 35 °C, 20 až 80 % RV bez kondenzace<br>teplota skladování: -40 až 60 °C<br>hladiny hluku dle ISO 9296:<br>akustický výkon: L <sub>WA</sub> : 6,0 B(A), akustický tlak: L <sub>pA</sub> : 47 dB(A)  |  |  |
| <b>záruka</b>                                 | 1 rok  |  |  |
| <b>využití v počtu stran (normální režim)</b> | 51645A černá inkoustová tisková kazeta hp – 833 stran (A4) při 5% pokrytí<br>C6578A velká třibarevná inkoustová tisková kazeta hp – 970 stran (A4) při 15% pokrytí<br>C6578D třibarevná inkoustová tisková kazeta hp – 450 stran (A4) při 15% pokrytí  |  |  |

\* Přibližné hodnoty. Přesná rychlost se bude měnit v závislosti na konfiguraci systému, softwarovém programu a složitosti dokumentu.

\*\* MS-DOS 3.3 nebo vyšší, ovladač s omezenou funkcí.

## informace k objednávce

číslo popis

### standardní jednotka:

|               |   |
|---------------|---|
| <b>C6500A</b> | inkoustová tiskárna hp deskjet 980cxi (dodávka zahrnuje modul pro automatický oboustranný tisk, napájecí kabel, černou tiskovou kazetu, barevnou tiskovou kazetu, sadu médií, tiskový software pro počítače PC a Mac, stručnou referenční příručku a grafický návod). |
|---------------|---|

### tiskové kazety:

|                   |   |
|-------------------|---|
| <b>51645AE/GE</b> | černá inkoustová tisková kazeta hp č. 45      |
| <b>C6578AE/DE</b> | třibarevná inkoustová tisková kazeta hp č. 78 |

### spotřební materiál:

|                      |   |
|----------------------|---|
| <b>C5977B/C1825A</b> | zářivě bílý papír hp bright white inkjet paper A4 (250/500 listů)   |
| <b>51634Z</b>        | papír s povrchovou úpravou hp premium inkjet coated paper A4 (200 listů)                                      |
| <b>C1853A</b>        | silný papír hp premium inkjet heavyweight paper A4 (100 listů)  |
| <b>C6818A</b>        | papír na brožury a letáky hp professional brochure & flyer paper A4 (50 listů)                                |
| <b>C3832A/C3835A</b> | transparentní fólie hp premium transparency film A4 (20/50 listů)   |
| <b>C1847A</b>        | fotografický papír hp photo paper A4 (20 listů)   |
| <b>C6040A</b>        | fotografický papír hp premium photo paper A4 (15 listů)   |
| <b>C6832A</b>        | fotografický lesklý papír hp premium plus photo paper, glossy A4 (20 listů)                                   |
| <b>C6951A</b>        | fotografický matový papír hp premium plus photo paper, matte A4 (20 listů)                                    |
| <b>C6945A</b>        | fotografický lesklý papír hp premium plus photo paper 10 x 15 cm (20 listů)                                   |
| <b>C6984A</b>        | fotografický papír hp photo-quality inkjet paper A4 (25 listů)  |
| <b>C6042A</b>        | matný pohlednicový papír hp matte greeting cards, na čtvrtinu přehnutý (20 karet/20 obálek)                   |
| <b>C6045A</b>        | lesklý pohlednicový papír hp glossy greeting cards, na polovinu přehnutý (10 karet/10 obálek)                 |
| <b>C7014A</b>        | fotografický papír hp colorfast photo paper, A4 (25 listů)  |
| <b>C6829A</b>        | dekorativní pohlednicový papír hp textured greeting cards, krémový, na polovinu přehnutý (20 karet/20 obálek) |
| <b>C6050A</b>        | nážehlovací fólie hp iron-on t-shirt transfers (10 listů)   |
| <b>C1821A</b>        | papír na transparenty hp banner paper A4 (5 transparentů)   |

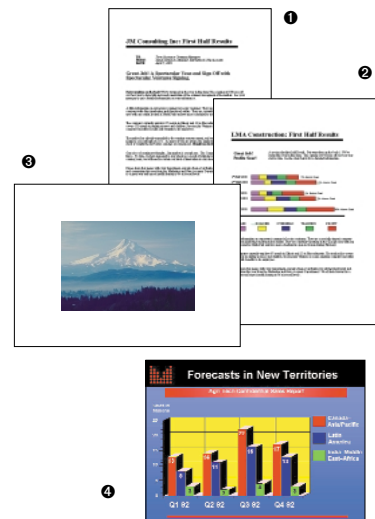
### doplňky:

|                   |  |
|-------------------|--|
| <b>C2950A/51A</b> | paralelní kabel A-B dle IEEE-1284, 2 m/3 m |
| <b>C6518A</b>     | kabel hp USB, 2 m                          |
| <b>J3258B</b>     | hp jetdirect 170x                          |
| <b>J3263A</b>     | hp jetdirect 300x                          |
| <b>J3265A</b>     | hp jetdirect 500x                          |

HP navrhl inkoustovou tiskárnu hp deskjet 980cxi professional series a její spotřební materiál tak, aby společně zajišťovaly optimální kvalitu tisku.

### Ukázky

- ❶ Černý text
- ❷ Smíšený text/barevná grafika
- ❸ Barevná fotografie 10 x 15 cm
- ❹ Plná barevná stránka



Windows je ochranná známka firmy Microsoft Corporation pro USA. Všechny další značky a názvy produktů jsou ochranné známky a registrované ochranné známky příslušných společností.

Informace obsažené v tomto dokumentu podléhají změnám bez předchozího upozornění. Emblém ENERGY STAR nepředstavuje jakýkoli závazek EPA vůči libovolnému produktu nebo službě.

© Hewlett-Packard Company  
Vytlačeno v Nizozemsku 01/01  
5980-3451 CSE

<http://www.hp.com>  
<http://www.hp.com/go/dj980cxi>

Máte-li zájem o další informace, obraťte se laskavě na následující místní obchodní zastoupení firmy HP: Rakousko: 0810/006080 (hovory za místní sazbu), Azerbajdžán: (+994) 12 97 35 61, Belgie a Lucembursko: (02) 778 34 00, Bulharsko: (+359) 2960 1940, Ruská federace: (007) 095 797 3500, Chorvatsko a Slovinsko: (+385 1) 60 60 200, Česká republika: (00 420 2) 613 07 111 (Praha), Dánsko: 45 99 1125, Dubai (golfský region): (971) 488 15 456, Středovýchodní Evropa (videňská ústředna a Albánie): (+43) 1-25000, Finsko: (09) 88 721, Francie: (1) 69 82 60 60, Německo: 0180 532 6222 (0,48 DM za minutu), Řecko: (01) 619 64 11, Maďarsko: (+36) 1 382 1111, Island: (354) 570 1000, Irsko: (00) 353 1 61 58 200, Itálie: (02) 92121, Izrael: (972) 9 952 4848, Jihoafrická republika: (27)11 806 1000, Maroko (afriický region): (212) 222 21 340, Kazachstán: (+7) 3272 98 08 24, Nizozemsko: (020) 547 6666, Norsko: 22 73 56 00, Polsko: (22) 865 98 00, Portugalsko: (808) 206 001, Rumunsko: (+401) 250 6197, Slovensko: (+421 7) 68 20 90 11, Španělsko: (91) 631 1600, Švédsko: (08) 444 20 00, Švýcarsko: 0848 88 44 66, Turecko: (0212) 221 69 69, Velká Británie: (0990) 474747, Ukrajina: (+380) 44 490 6120, Uzbekistán: (+998) 71 169 1488, Jugoslávie: (+381) 11 627 134, Mezinárodní prodej (ISB) pro Střední východ a Afriku (Ženeva): (22) 780 41 11, evropská ústředna (Ženeva): (22) 780 81 11, Mezinárodní prodej (MCO) (Ženeva): (22) 780 41 11.

